

Fahrzeug-Id: 00139674



Yaris Hybrid 1.5 VVT-i Team Deutschland KAMERA

1490 cm³, 85 kW (115 PS), Hybrid
Kleinwagen, Automatik, Grau (marlingrau
metallic)

Preis: 18.970 €



Technische Daten

Preis	18.970 €
Fahrzeugzustand	Gebrauchtwagen
Fahrzeugtyp	Kleinwagen
Kilometerstand	41.289 km
Hubraum	1490 cm ³
Leistung	85 kW (115 PS)
Kraftstoffart	Hybrid
Anzahl Sitze	5
Anzahl Türen	5
Getriebe	Automatik
Umweltplakette	Grün
Erstzulassung	07.2023
Farbe	Grau (marlingrau metallic)

Ausstattungsmerkmale

Leichtmetallfelgen
ESP
ABS
Zentralverriegelung
Tempomat
Sitzheizung
Bluetooth
Freisprecheinrichtung
Multifunktionslenkrad
Kindersitzbefestigung
Lichtsensor
Nebelscheinwerfer
Tagfahrlicht
Regensensor
Unfallfahrzeug
Einparkhilfe Kamera

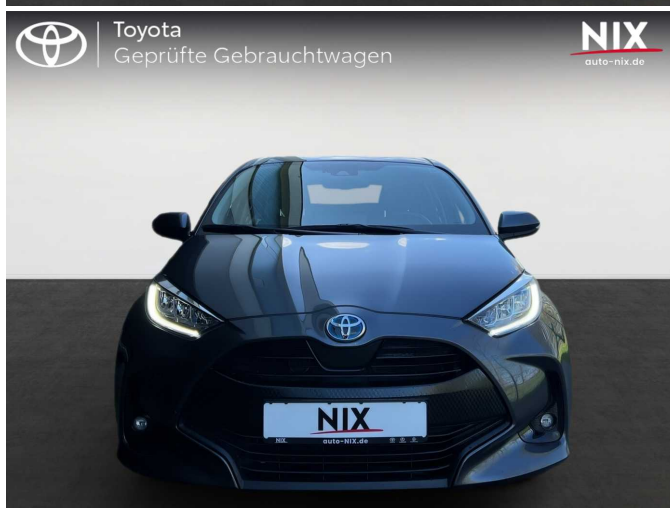
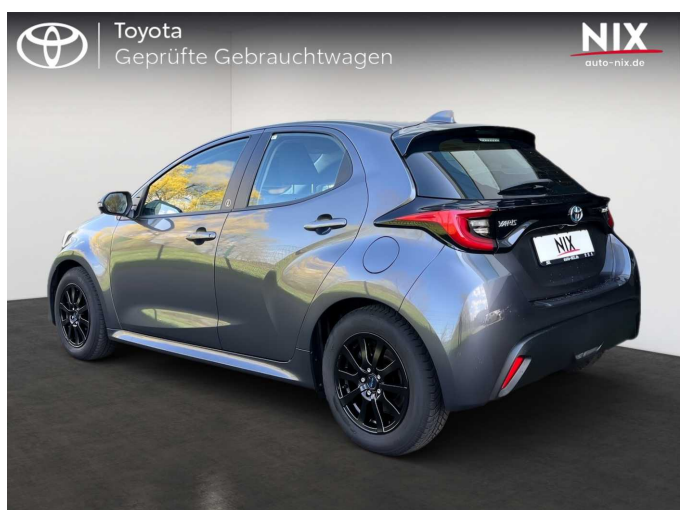
Beschreibung

Interne Nummer: 00139674, Fahrzeustandort: Wächtersbach

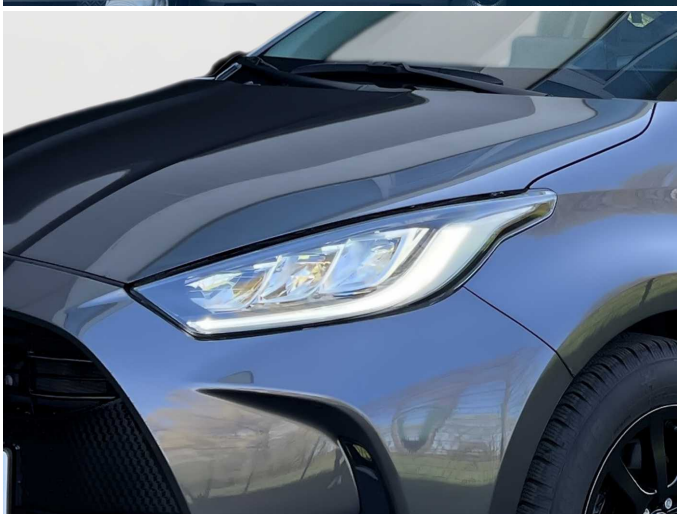
- AVAS
- Künstliches Motorgeräusch
- Anti-Blockier-System mit elektronischer Bremskraftverteilung (EBD)
- Außenspiegel elektr. einstellbar und beheizt mit integrierten Blinkleuchten
- Berganfahrhilfe (HAC)
- ECO Fahranzeige
- Elektronisches Stabilitätsprogramm (VSC) inkl. Antriebsschlupfregelung (TRC)
- Fensterheber vorne und hinten elektrisch
- Feststellbremse, elektrisch
- Follow-me-home-Funktion
- Frontscheinwerfer
- Gangwechselempfehlungsanzeige
- Stufenloses Automatikgetriebe
- Lederlenkrad mit Lenkradbedienung
- Leuchtweitenregulierung, manuell
- Multi-Info-Farbdisplay (4,2)
- MyT Connected Services Parkpositionsfinder, Fahrdaten, Inspektionserinnerung, Fußgängernavigation, Hybridtrainer, Tankanzeige, Routenimport

- Nebelscheinwerfer LED
- Paket: Protection
- Ladekantenschutz
- Kofferraumschalenmatte
- Parkbremse, elektronisch
- Polster: Stoff, schwarz
- Reifendruck-Warnsystem (TPWS)
- Reifenreparaturset
- Räder: Leichtmetallfelgen 6J x 16 in 5-Doppelspeichen-Design, 2-farbig mit Bereifung 195/55 R16 - Rückfahrkamera mit Orientierungslinien
- Rücksitzlehne asymmetrisch umlegbar (60:40)
- Scheibenwischer mit Intervalleinstellung
- Servolenkung elektrisch
- Sitze: Fahrersitz höhenverstellbar
- Sitze: ISOFIX-Kindersitzbefestigung
- Steckdose 12 V im Armaturenräger
- Telefon: Bluetooth-Freisprecheinrichtung
- Toyota Safety Sense
- Wegfahrsperre
- Zentralverriegelung mit Fernbedienung mit Schlüsselintegrierter Funkfernbedienung und Blinkerbetätigung
- eCall Notrufsystem We speak english, Nous parlons aussi français, Die Fahrzeugbeschreibung dient lediglich der allgemeinen Identifizierung des Fahrzeuges und stellt keine Gewährleistung im kaufrechtlichen Sinne dar. Die Angaben erheben nicht den Anspruch auf Vollständigkeit und sind ohne Gewähr. Zwischenverkauf, Irrtum und Änderungen vorbehalten!

Weitere Bilder







 Toyota
Geprüfte Gebrauchtwagen

NIX
auto-nix.de

Entdecke unsere 9 Toyota Leistungsversprechen für deinen geprüften Gebrauchtwagen.



Qualitätsprüfung



Hauptuntersuchung



Probefahrt mit Beratung



Einfache Finanzierung oder
Leasing und Versicherung



Inzahlungnahme aller Marken



Aktivierung von My-T



10 Tage
Umtauschrecht



12 Monate
Gebrauchtwagengarantie



12 Monate
Mobilitätsgarantie

*Gemäß den Bedingungen der individuellen Toyota-Finanzierungs- und Leasingverträge. Bitte wenden Sie sich an Ihren Toyota-Finanzierer oder Ihren Toyota-Verkauf für weitere Informationen zu den jeweiligen Konditionen.

Alle Abbildungen zeigen Sonderausstattungen gegen Mehrpreis. Farben können abweichen. Solange der Vorrat reicht. Alle Angaben ohne Gewähr. Irrtümer, Änderungen und Zwischenverkauf vorbehalten.

DAT Hinweis zu Kraftstoffverbrauch und CO₂-Emissionen: Die angegebenen Werte wurden nach dem vorgeschriebenen Messverfahren [VO (EG) 715/2007 und VO (EG) 692/2008 in der jeweils geltenden Fassung] ermittelt. Die Angaben beziehen sich nicht auf ein einzelnes Fahrzeug und sind nicht Bestandteil des Angebotes, sondern dienen allein zu Vergleichszwecken zwischen den verschiedenen Fahrzeugtypen.

Hinweis nach Richtlinie 1999/94/EG: Der Kraftstoffverbrauch und die CO₂-Emissionen eines Fahrzeugs hängen nicht nur von der effizienten Ausnutzung des Kraftstoffs durch das Fahrzeug ab, sondern werden auch vom Fahrverhalten und anderen nichttechnischen Faktoren beeinflusst. CO₂ ist das für die Erderwärmung hauptsächlich verantwortliche Treibhausgas. Weitere Informationen zum offiziellen Kraftstoffverbrauch und den offiziellen spezifischen CO₂-Emissionen neuer Personenkraftwagen können dem „Leitfaden über den Kraftstoffverbrauch, die CO₂-Emissionen und den Stromverbrauch neuer Personenkraftwagen“ entnommen werden, der bei uns oder unter www.dat.de unentgeltlich erhältlich ist. Für weitere Informationen siehe Pkw-Energieverbrauchskennzeichnungsverordnung – Pkw-EnVKV.