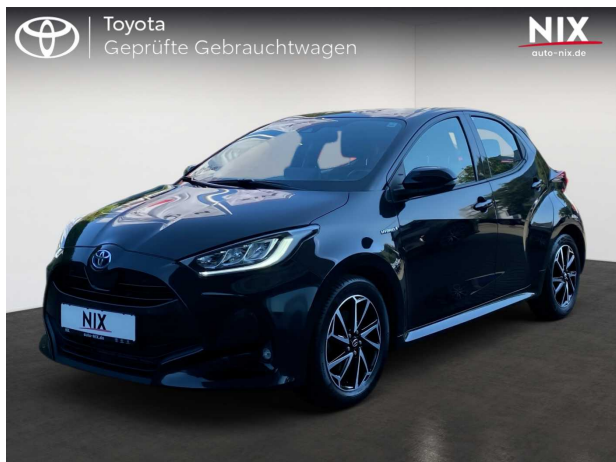


Fahrzeug-Id: 0a119823



Yaris Hybrid 1.5 VVT-i Team D KAMERA KLIMA

1490 cm³, 85 kW (115 PS), Hybrid
Kleinwagen, Automatik, Schwarz (Black Mica / Ink)

Preis: 17.990 €



Technische Daten

Preis	17.990 €
Fahrzeugzustand	Gebrauchtwagen
Fahrzeugtyp	Kleinwagen
Kilometerstand	80.450 km
Hubraum	1490 cm ³
Leistung	85 kW (115 PS)
Kraftstoffart	Hybrid
Anzahl Sitze	5
Anzahl Türen	5
Getriebe	Automatik
Umweltplakette	Grün
Erstzulassung	03.2021
Farbe	Schwarz (Black Mica / Ink)

Ausstattungsmerkmale

Leichtmetallfelgen
ESP
ABS
Zentralverriegelung
Tempomat
Einparkhilfe
Bluetooth
Freisprecheinrichtung
Multifunktionslenkrad
Kindersitzbefestigung
Nebelscheinwerfer
Tagfahrlicht
Regensensor
Einparkhilfe Sensoren vorne
Einparkhilfe Sensoren hinten
Einparkhilfe Kamera

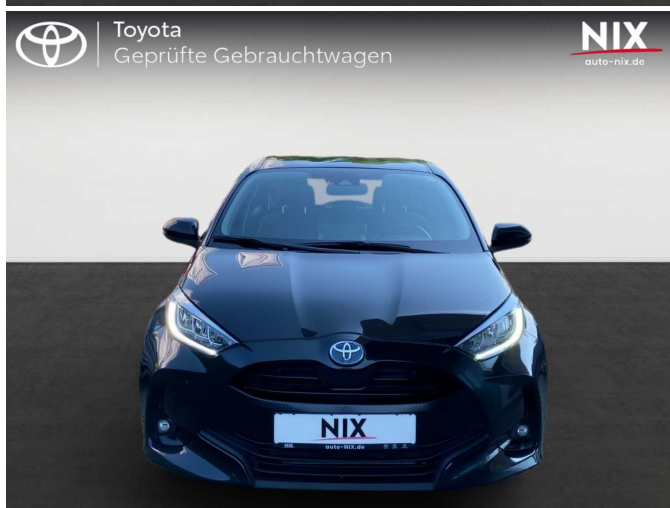
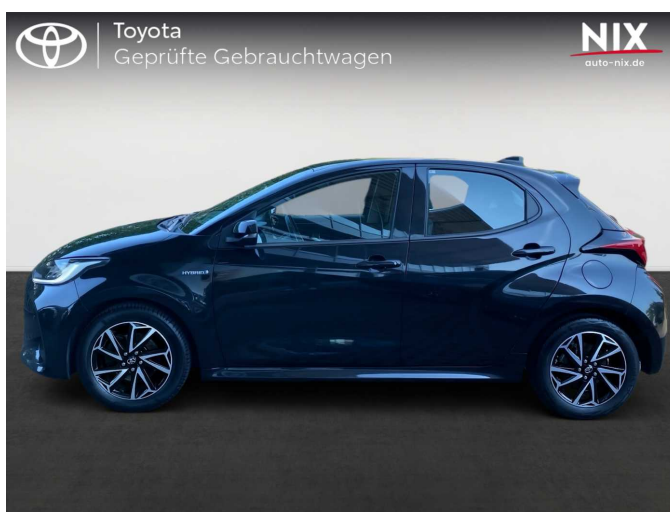
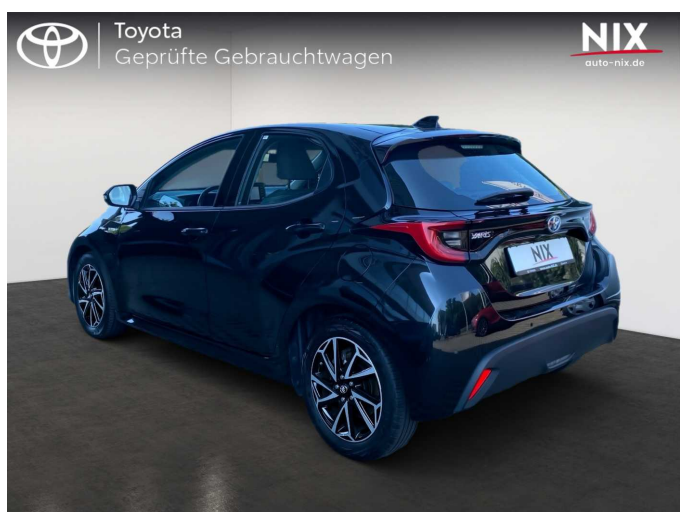
Beschreibung

Interne Nummer: 0A119823, Fahrzeugstandort: Offenbach

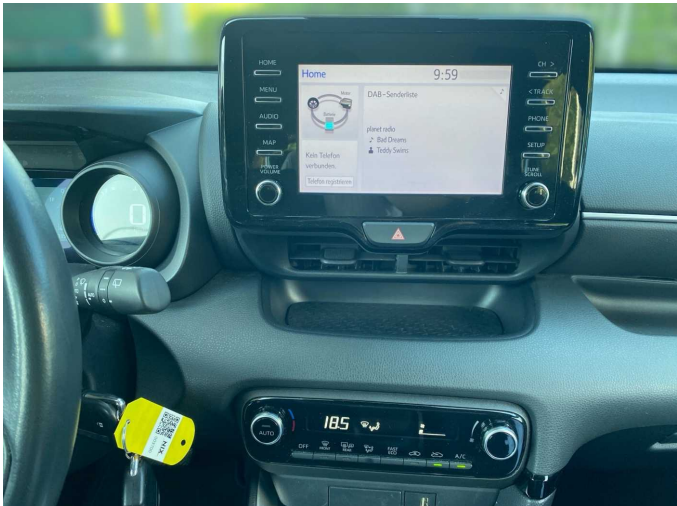
- Anti-Blockier-System mit elektronischer Bremskraftverteilung (EBD)
- Berganfahrhilfe (HAC)
- Elektronisches Stabilitätsprogramm (VSC) inkl. Antriebsschlupfregelung (TRC)
- Follow-me-home-Funktion
- Frontscheinwerfer (verzögerte Lichtabschaltung nach Zündung aus)
- Getriebe: Stufenloses Automatikgetriebe
- Leuchtweitenregulierung, manuell
- Luftfilter
- Multi-Info-Display-TFT (4,2) Toyota Touch
- 7 -Touchscreen mit Rückfahrkamera
- Bluetooth
- Smartphoneintegration per Apple CarPlay oder Android Auto
- MyT Connected Services Parkpositionsfinder, Fahrdaten, Fußgängernavigation, Inspektionserinnerung, Batteriestandswarnung, ACN Automatic Crash Notification
- Nebelscheinwerfer LED
- Parkbremse, elektronisch
- Polster: Stoff
- Radio: Multimediaaudiosystem Toyota Touch
- 4 Lautsprecher


- Smartphoneintegration
- USB
- Schnittstelle
- Reifendruck-Warnsystem (TPWS)
- Räder: Leichtmetallfelgen 6J x 16 in 5-Doppelspeichen-Design, 2-farbig mit Bereifung 195/55 R 16 - Servolenkung elektrisch
- Toyota Safety Sense Pre-Collision System (PCS):
- Frontkollisionswarner, mit Fußgängererkennung (FCW)
- Notbremsassistent mit autonomer Notbremsfunktion (AEB)
- Spurhalteassistent mit aktiver Lenkunterstützung (LDA)
- Spurverfolgungsassistent
- Verkehrszeichenerkennung (RSA)
- Fernlichtassistent (AHB)
- Zentralverriegelung mit Fernbedienung mit Schlüsselintegrierter Funkfernbedienung und Blinkerbetätigung
- eCall Notrufsystem
- Lackierung: Mica
- Paket: Technik (für Club Hybrid)
- Einparksensoren vorne und hinten
- Rückfahrassistent mit Bremsunterstützung
- Toter Winkel-Warner We speak english, Nous parlons aussi français, Die Fahrzeugbeschreibung dient lediglich der allgemeinen Identifizierung des Fahrzeuges und stellt keine Gewährleistung im kaufrechtlichen Sinne dar. Die Angaben erheben nicht den Anspruch auf Vollständigkeit und sind ohne Gewähr. Zwischenverkauf, Irrtum und Änderungen vorbehalten

Weitere Bilder







 Toyota
Geprüfte Gebrauchtwagen

NIX
auto-nix.de

Entdecke unsere 9 Toyota Leistungsversprechen¹ für deinen geprüften Gebrauchtwagen.



Qualitätsprüfung



Hauptuntersuchung



Probefahrt mit Beratung



Einfache Finanzierung oder
Leasing und Versicherung



Inzahlungnahme aller Marken



Aktivierung von My-T



10 Tage
Umtauschrecht



12 Monate
Gebrauchtwagengarantie



12 Monate
Mobilitätsgarantie

¹ Gemäß den Bedingungen der Individualisierten Toyota-Fürsorge. Bitte stellen Sie sich bei der OTC-Übernahme dazu bereit, gesetzliche Gewährleistungsgaranten.

Alle Abbildungen zeigen Sonderausstattungen gegen Mehrpreis. Farben können abweichen. Solange der Vorrat reicht. Alle Angaben ohne Gewähr. Irrtümer, Änderungen und Zwischenverkauf vorbehalten.

DAT Hinweis zu Kraftstoffverbrauch und CO₂-Emissionen: Die angegebenen Werte wurden nach dem vorgeschriebenen Messverfahren [VO (EG) 715/2007 und VO (EG) 692/2008 in der jeweils geltenden Fassung] ermittelt. Die Angaben beziehen sich nicht auf ein einzelnes Fahrzeug und sind nicht Bestandteil des Angebotes, sondern dienen allein zu Vergleichszwecken zwischen den verschiedenen Fahrzeugtypen.

Hinweis nach Richtlinie 1999/94/EG: Der Kraftstoffverbrauch und die CO₂-Emissionen eines Fahrzeugs hängen nicht nur von der effizienten Ausnutzung des Kraftstoffs durch das Fahrzeug ab, sondern werden auch vom Fahrverhalten und anderen nichttechnischen Faktoren beeinflusst. CO₂ ist das für die Erderwärmung hauptsächlich verantwortliche Treibhausgas. Weitere Informationen zum offiziellen Kraftstoffverbrauch und den offiziellen spezifischen CO₂-Emissionen neuer Personenkraftwagen können dem „Leitfaden über den Kraftstoffverbrauch, die CO₂-Emissionen und den Stromverbrauch neuer Personenkraftwagen“ entnommen werden, der bei uns oder unter www.dat.de unentgeltlich erhältlich ist. Für weitere Informationen siehe Pkw-Energieverbrauchskennzeichnungsverordnung – Pkw-EnVKV.