

Fahrzeug-Id: 0r084212



## Verso 1.8 Multidrive S 7-Sitzer Skyview Edition

1798 cm<sup>3</sup>, 108 kW (146 PS), Benzin  
Kleinbus, Automatik, Weiß (Schneeweiß)

**Preis: 17.490 €**



### Technische Daten

|                 |                      |
|-----------------|----------------------|
| Preis           | 17.490 €             |
| Fahrzeugzustand | Gebrauchtwagen       |
| Fahrzeugtyp     | Kleinbus             |
| Kilometerstand  | 90.560 km            |
| Hubraum         | 1798 cm <sup>3</sup> |
| Leistung        | 108 kW (146 PS)      |
| Kraftstoffart   | Benzin               |
| Anzahl Sitze    | 7                    |
| Anzahl Türen    | 5                    |
| Getriebe        | Automatik            |
| Umweltplakette  | Grün                 |
| Erstzulassung   | 04.2016              |
| Farbe           | Weiß (Schneeweiß)    |

### Ausstattungsmerkmale

Leichtmetallfelgen  
ESP  
ABS  
Zentralverriegelung  
Tempomat  
Sitzheizung  
Bluetooth  
Freisprecheinrichtung  
Multifunktionslenkrad  
Panoramadach  
Kindersitzbefestigung  
Nebelscheinwerfer  
Tagfahrlicht  
Unfallfahrzeug  
Einparkhilfe Kamera

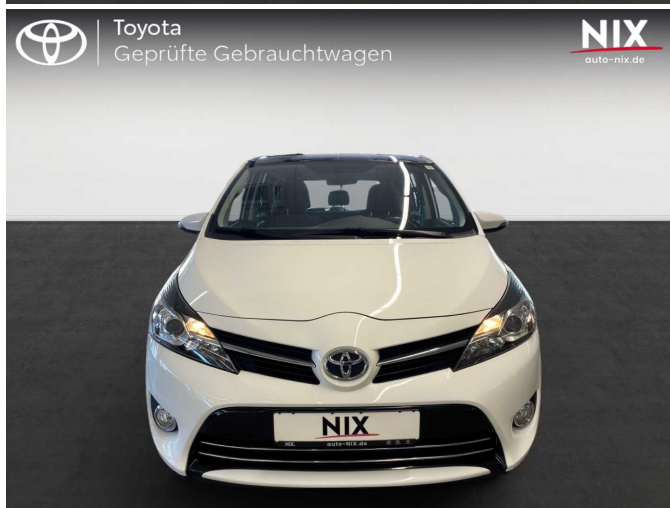
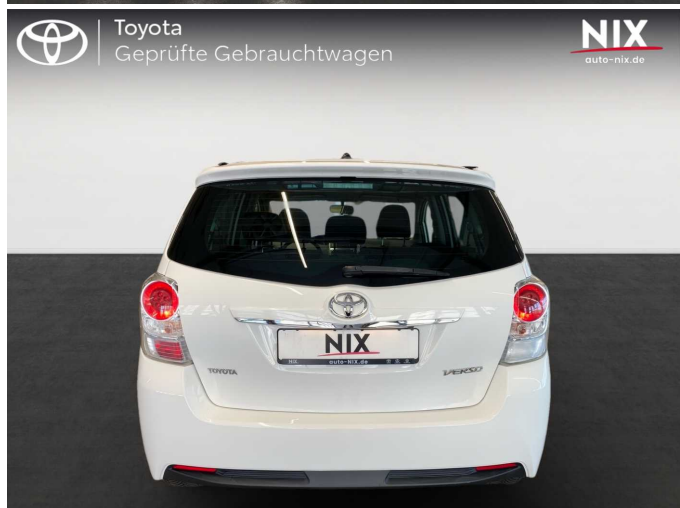
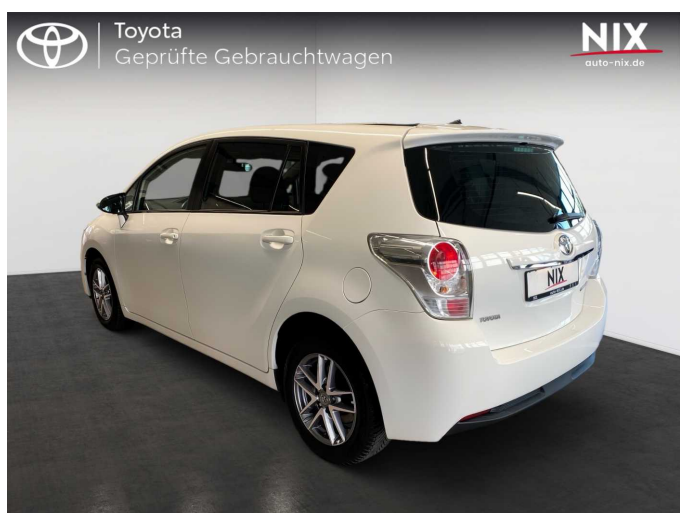
### Beschreibung

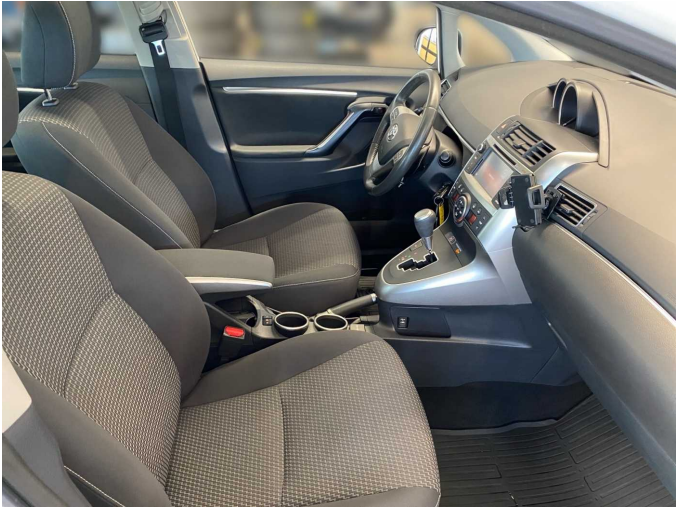
**Interne Nummer: 0R084212, Fahrzeugstandort: Filiale Frankfurt**

- Antiblockiersystem (ABS) mit elektronischer Bremskraftverteilung (EBD)
- Außenspiegel elektr. einstellbar, heranklappbar und beheizt Außenspiegel
- Elektronisches Stabilitätsprogramm (VSC) inkl. Antriebsschlupfregelung (TRC)
- Frischluftfilter
- Multidrive S Getriebe (Automatik stufenlos)
- Heckscheibe beheizbar (mit Abschaltautomatik)
- Heckscheibenwischer mit Intervallschaltung und Wisch-Wasch-Funktion
- Klimaautomatik Temperatur für Fahrer und Beifahrer separat regelbar
- Lederlenkrad mit Bedienelementen
- Multi-Info-Display
- Multimedia Audiosystem Toyota Touch 2
- Nebelscheinwerfer im Stoßfänger integriert
- Polster: Stoff
- Privacy Glas verstärkte Tönung der hinteren Seitenscheiben und der Heckscheibe
- Reifendruck-Warnsystem
- Reifenreparaturset
- Räder: Leichtmetallfelgen 6,5J x 16 , für Bereifung 205/60R16 (4)
- Servolenkung geschwindigkeitsabhängig
- Sitze: 3. Sitzreihe mit Einzelsitzen (2)
- Sitze einzeln im Laderaumboden versenkbar


- Sitze: Beifahrersitz höhenverstellbar
  - Sitze: Easy7-Sitzkonzept
  - Einstiegshilfe für die 3. Sitzreihe (äußere Sitze)
  - Sitze: Klappische, für 2. Sitzreihe, in die Rückenlehne der Vordersitze integriert
  - Skyview-Panorama-Glasdach mit elektrischem Lamellen-Rollo
  - WIL (Schleudertrauma-Schutzsystem), vorne
  - Wegfahrsperrung, elektronisch
  - Wärmeschutzverglasung, getönt mit erhöhter Schutzwirkung gegen UV-/Infrarotlicht
  - Zentralverriegelung mit Fernbedienung mit schlüsselintegrierter Funkfernbedienung und Blinkerbestätigung
  - Zigarettenanzünder vorne (beleuchtet)
  - Zusatzsteckdose, 12V, im Fahrzeugfond
  - Sitze: Sitzheizung vorne
- We speak english, Nous parlons aussi français, Die Fahrzeugbeschreibung dient lediglich der allgemeinen Identifizierung des Fahrzeuges und stellt keine Gewährleistung im kaufrechtlichen Sinne dar. Die Angaben erheben nicht den Anspruch auf Vollständigkeit und sind ohne Gewähr. Zwischenverkauf, Irrtum und Änderungen vorbehalten!

## Weitere Bilder







 Toyota  
Geprüfte Gebrauchtwagen

**NIX**  
auto-nix.de

Entdecke unsere 9 Toyota Leistungsversprechen<sup>1</sup> für deinen geprüften Gebrauchtwagen.



Qualitätsprüfung



Hauptuntersuchung



Probefahrt mit Beratung



Einfache Finanzierung oder  
Leasing und Versicherung



Inzahlungnahme aller Marken



Aktivierung von My-T



10 Tage  
Umtauschrecht



12 Monate  
Gebrauchtwagengarantie



12 Monate  
Mobilitätsgarantie

<sup>1</sup>Nach den Bedingungen der individuellen Toyota-Finanzierungs- und Leasing-Angebote. Die Angaben sind ohne Gewähr. © 2018 Toyota Motor Sales (U.S.A.) Inc.

Alle Abbildungen zeigen Sonderausstattungen gegen Mehrpreis. Farben können abweichen. Solange der Vorrat reicht. Alle Angaben ohne Gewähr. Irrtümer, Änderungen und Zwischenverkauf vorbehalten.

DAT Hinweis zu Kraftstoffverbrauch und CO<sub>2</sub>-Emissionen: Die angegebenen Werte wurden nach dem vorgeschriebenen Messverfahren [VO (EG) 715/2007 und VO (EG) 692/2008 in der jeweils geltenden Fassung] ermittelt. Die Angaben beziehen sich nicht auf ein einzelnes Fahrzeug und sind nicht Bestandteil des Angebotes, sondern dienen allein zu Vergleichszwecken zwischen den verschiedenen Fahrzeugtypen.

Hinweis nach Richtlinie 1999/94/EG: Der Kraftstoffverbrauch und die CO<sub>2</sub>-Emissionen eines Fahrzeugs hängen nicht nur von der effizienten Ausnutzung des Kraftstoffs durch das Fahrzeug ab, sondern werden auch vom Fahrverhalten und anderen nichttechnischen Faktoren beeinflusst. CO<sub>2</sub> ist das für die Erderwärmung hauptsächlich verantwortliche Treibhausgas. Weitere Informationen zum offiziellen Kraftstoffverbrauch und den offiziellen spezifischen CO<sub>2</sub>-Emissionen neuer Personenkraftwagen können dem „Leitfaden über den Kraftstoffverbrauch, die CO<sub>2</sub>-Emissionen und den Stromverbrauch neuer Personenkraftwagen“ entnommen werden, der bei uns oder unter [www.dat.de](http://www.dat.de) unentgeltlich erhältlich ist. Für weitere Informationen siehe Pkw-Energieverbrauchskennzeichnungsverordnung – Pkw-EnVKV.