

Fahrzeug-Id: tk028088



T7 Transporter LR, Klima, AHK, 0,99% AKTION

1996 cm³, 110 kW (149 PS), Diesel
Kastenwagen / Lieferwagen (Kastenaufbau),
Automatik, Weiß (Clear White)

Preis: 46.063 €



Technische Daten

Preis	46.063 €
Fahrzeugzustand	Neuwagen
Fahrzeugtyp	Kastenwagen / Lieferwagen (Kastenaufbau)
Kilometerstand	10 km
Hubraum	1996 cm ³
Leistung	110 kW (149 PS)
Kraftstoffart	Diesel
Anzahl Sitze	2
Anzahl Türen	4
Getriebe	Automatik
Umweltplakette	/
Farbe	Weiß (Clear White)

Ausstattungsmerkmale

ESP
ABS
Zentralverriegelung
Tempomat
Einparkhilfe
Bluetooth
Multifunktionslenkrad
Tagfahrlicht
Traktionskontrolle
Einparkhilfe Sensoren vorne
Einparkhilfe Sensoren hinten
Einparkhilfe Kamera

Beschreibung

**Interne Nummer: TK028088, Fahrzeugstandort: Filiale VW-Nutzfahrzeuge Wächtersbach

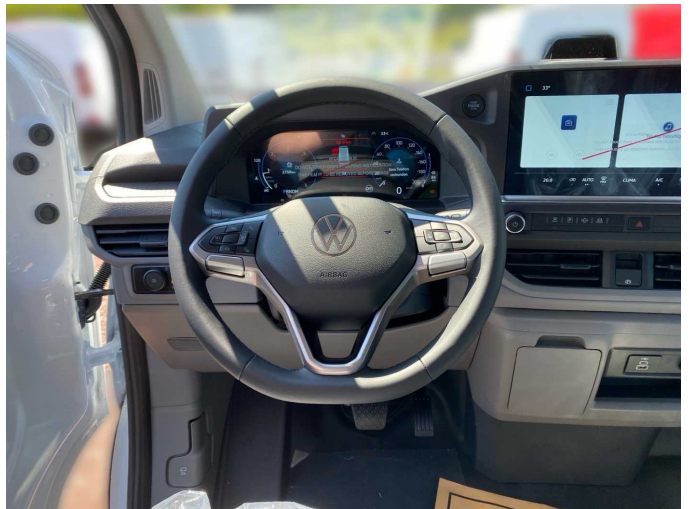
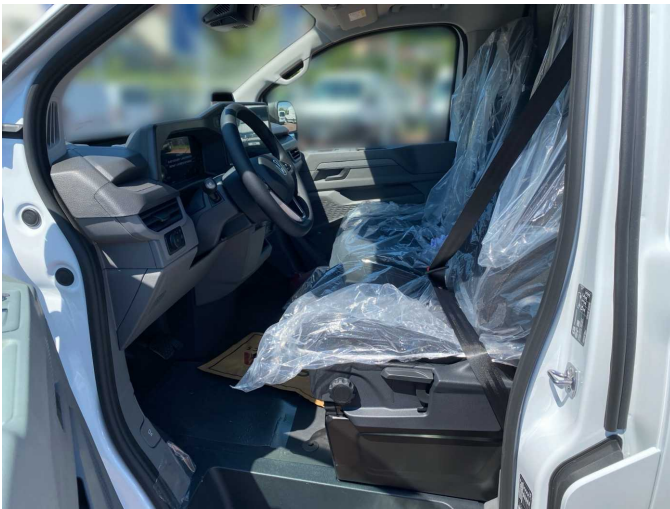
**Anhänger-Stabilisierungs-Programm, Exterieur-Paket, Anbauteile genarbt, Kühlergrill in Wagenfarbe, Bodenbelag im Laderaum Holz, Einstiegsgriff A-Säule Beifahrerseite, Fahrassistenten-System: Einparkhilfe vorn und hinten, Rückfahrkamera, Heckflügeltüren, Innenleuchten im Lade-/FG-Raum: Superhelle LED-Leuchten, Klimaautomatik, Lenkrad (Kunstleder) mit Multifunktion, Fahrersitz 6-fach verstellbar, Beifahrerdoppelsitz mit Stau-/Ablagefach und Rückenlehne zum Ablagetisch klappbar, Sitze im Fahrerhaus: Lendenwirbelstütze Fahrersitz, Sitze im Fahrerhaus: Armlehnen, Fahrersitz, Kopfstützen vorn höhen-/neigungsverstellbar, Verkleidung im Lade-/FG-Raum: Kunststoff hoch, Ablagen: Schale/Fach unter Dachhimmel vorn, Airbag Fahrer-/Beifahrerseite, Beifahrerairbag abschaltbar, Antriebsart: Frontantrieb, Ausführung Basis, Außenspiegel elektr. verstell- und heizbar, Außenspiegel und Türgriffe außen schwarz genarbt, Batterie 80 Ah, Digital Cockpit (Instrumentenanzeige Digital), Doppeltonfanfare, Einstiegsleisten Schiebetür (Kunststoff), Elektrische Klemmleiste 12-polig, Elektron. Stabilitäts-Programm (ESP), Fernlichtregulierung (Light Assist), Geschwindigkeits-Regelanlage mit Intelligenter Geschwindigkeits-Assistent, Fahrassistenten-System: Notbrems-Assistent, Fußgänger- und Fahrraderkennung, Ausweichunterstützung und Abbiege-Assistent, Fahrassistenten-System: Spurhalteassistent (Lane Assist), Fahrassistenten-System: Verkehrszeichenerkennung mit Falschfahrer-Warnfunktion, Frontscheibe Verbundglas, Fzg. ohne Heckscheibenwischer, Fzg. ohne Seitenairbag, Getriebe Automatik - (8-Stufen), Haltegriffe am Dachrahmen Fahrer-/Beifahrerseite, Handschuhfach mit Klappe, Heckleuchten LED, Innenleuchten im Fahrerhaus: LED, Karosserie/Aufbau: Kasten Standard, Karosserievariante: Normaldach, Keyless-Start ohne Safesicherung, Kraftstofftank: 55 Ltr., Laderaumtrennwand Metall hoch, Lautsprecher (4), LED-Scheinwerfer inkl. LED-Tagfahrlicht, Mittelkonsole, schmal mit Getränkehalter und Ablage, Mobiltelefon Schnittstelle Bluetooth, Motor 2,0 Ltr.

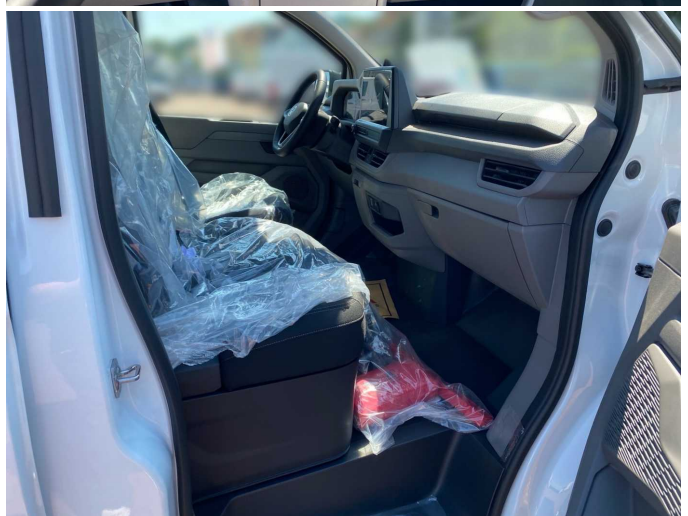
- 110 kW TDI, Notrufsystem, Radio mit Touchscreen-Farbdisplay 13 mit App-Connect Wireless, Radstand 3500 mm, Reifen-Reparaturkit, Schadstoffarm nach Abgasnorm Euro 6e, Schiebetür Lade-/Fahrerhausraum

rechts, Schmutzfänger vorn, SCR-System (AdBlue-Technologie), Sitzbezug / Polsterung: Stoff, Stahlfelgen 6,5x16, Steckdose (12V-Anschluß) im Fahrerhaus, Stoßfänger vorn und hinten schwarz genarbt, USB-Anschluss 2-fach im Fahrerhaus, Verbandkasten, Warndreieck und Warnweste(n), Verzurrösen (8), Vorbereitung für VW Connect, Wegfahrsperre (elektronisch), Wärmeschutzverglasung, Zul. Gesamtgewicht 3,00 t, We speak english, Nous parlons aussi français, Die Fahrzeugbeschreibung dient lediglich der allgemeinen Identifizierung des Fahrzeuges und stellt keine Gewährleistung im kaufrechtlichen Sinne dar. Die Angaben erheben nicht den Anspruch auf Vollständigkeit und sind ohne Gewähr. Zwischenverkauf, Irrtum und Änderungen vorbehalten!

Weitere Bilder







Alle Abbildungen zeigen Sonderausstattungen gegen Mehrpreis. Farben können abweichen. Solange der Vorrat reicht. Alle Angaben ohne Gewähr. Irrtümer, Änderungen und Zwischenverkauf vorbehalten.

DAT Hinweis zu Kraftstoffverbrauch und CO₂-Emissionen: Die angegebenen Werte wurden nach dem vorgeschriebenen Messverfahren [VO (EG) 715/2007 und VO (EG) 692/2008 in der jeweils geltenden Fassung] ermittelt. Die Angaben beziehen sich nicht auf ein einzelnes Fahrzeug und sind nicht Bestandteil des Angebotes, sondern dienen allein zu Vergleichszwecken zwischen den verschiedenen Fahrzeugtypen.

Hinweis nach Richtlinie 1999/94/EG: Der Kraftstoffverbrauch und die CO₂-Emissionen eines Fahrzeugs hängen nicht nur von der effizienten Ausnutzung des Kraftstoffs durch das Fahrzeug ab, sondern werden auch vom Fahrverhalten und anderen

nichttechnischen Faktoren beeinflusst. CO₂ ist das für die Erderwärmung hauptsächlich verantwortliche Treibhausgas. Weitere Informationen zum offiziellen Kraftstoffverbrauch und den offiziellen spezifischen CO₂-Emissionen neuer Personenkraftwagen können dem „Leitfaden über den Kraftstoffverbrauch, die CO₂-Emissionen und den Stromverbrauch neuer Personenkraftwagen“ entnommen werden, der bei uns oder unter www.dat.de unentgeltlich erhältlich ist. Für weitere Informationen siehe Pkw-Energieverbrauchskennzeichnungsverordnung – Pkw-EnVKV.