

Fahrzeug-Id: 0d009535



RAV4 2.5 Hybrid 4X4 Team D KAMERA

2487 cm³, 163 kW (221 PS), Hybrid
SUV, Automatik, Schwarz (tiefschwarz)

Preis: 27.990 €



Technische Daten

Preis	27.990 €
Fahrzeugzustand	Gebrauchtwagen
Fahrzeugtyp	SUV
Kilometerstand	186.809 km
Hubraum	2487 cm ³
Leistung	163 kW (221 PS)
Kraftstoffart	Hybrid
Anzahl Sitze	5
Anzahl Türen	5
Getriebe	Automatik
Umweltplakette	Grün
Erstzulassung	12.2020
Farbe	Schwarz (tiefschwarz)

Ausstattungsmerkmale

Leichtmetallfelgen
 ESP
 ABS
 Anhängerkupplung
 Zentralverriegelung
 Allradantrieb
 Tempomat
 Sitzheizung
 Einparkhilfe
 Bluetooth
 Freisprecheinrichtung
 Multifunktionslenkrad
 Kindersitzbefestigung
 Lichtsensor
 Nebelscheinwerfer
 Tagfahrlicht
 Traktionskontrolle
 Regensensor
 Dachreling
 Einparkhilfe Sensoren vorne
 Einparkhilfe Sensoren hinten
 Einparkhilfe Kamera

Beschreibung

Interne Nummer: 0D0095355, Fahrzeugstandort: Filiale Frankfurt

- Ablendlichtautomatik
- Ablagemöglichkeiten
- Ablagefächer in allen Türen, mit Ausformungen für Getränkeflaschen
- Ablagefächer in der Mittelkonsole
- Ablagefächer, Rückenlehne Beifahrersitz
- Handschuhfach, abschließbar
- Staufach unter dem Kofferraumboden
- Airbag Fahrer- und Beifahrerseite
- 2-stufig
- Airbag: Beifahrer-Airbagdeaktivierung
- Airbag: Knieairbag für Fahrer
- Airbag: Kopfairbags (Curtain Shield) vorne und hinten
- Airbag: Seitenairbags Fahrer- und Beifahrer

- Akustisches Fahrzeug-Warnsystem (AVAS)
- Alarmanlage
- Allradantrieb AWD-i Beim Hybrid mit E-FOUR-Allradantrieb steht ein zusätzlicher Elektromotor

an der Hinterachse zur Verfügung, welcher situativ zugeschaltet wird das Drehmoment des zusätzlichen Elektromotors auf die Hinterachse übertragen, um die Fahrstabilität und die Sicherheit zu erhöhen.

- Anhängerstabilisierungskontrolle
- Antiblockiersystem (ABS) mit elektronischer Bremskraftverteilung (EBD)
- Außenspiegel elektrisch einstellbar, anklappbar und beheizbar
- Berganfahrassistent
- Blinkleuchten, in den Außenspiegeln integriert
- Bremsassistent
- Bremsleuchte, dritte mit LED-Technik
- Dach: Dachhimmel, hell
- Dachreling
- E-Call (automatischer Notruf) und MyT Connected Services
- Einparkhilfe für Fahrzeugheck und front
- elektronisch auf Ultraschallbasis
- akustische

Warnung

- Sensoren in Wagenfarbe lackiert
- Fahrmodus-Selektor
- für EV-Modus (rein elektrischer Betrieb)
- Eco- und Power-Modus (für

Hybrid)

- Fensterheber vorne und hinten (elektrisch) mit Auf-/Abwärtsautomatik und Einklemmschutz an

der Fahrertür

- Fußraumbeleuchtung
- Gepäckraumabdeckung, herausnehmbar
- Gepäckraumbeleuchtung
- Getriebe: Stufenloses CVT-Getriebe
- Getränkehalter
- in der Mittelarmlehne hinten, 2fach
- in der vorderen Mittelkonsole, 2fach
- in

den vorderen und hinteren Türen

- Heckleuchten, LED-Technik
- Heckscheibe beheizbar
- Heckscheibenwischer
- Hybrid-System-Indikator
- ISOFIX-Kindersitzbefestigung mit zusätzlichem oberem Befestigungspunkt, hinten auf den

äußeren Sitzplätzen

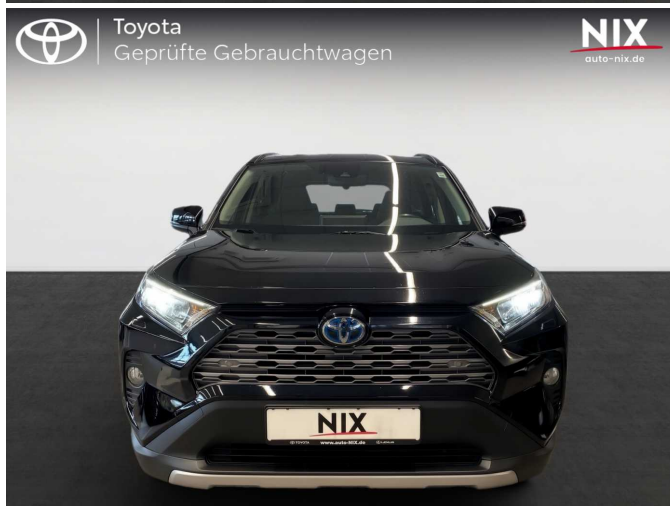
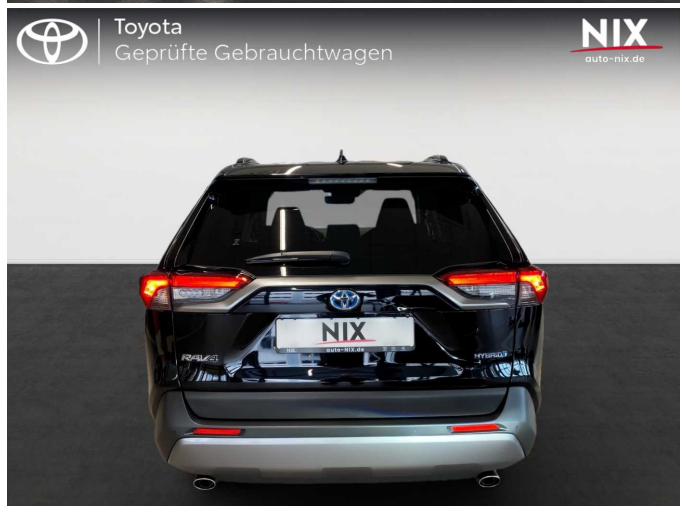
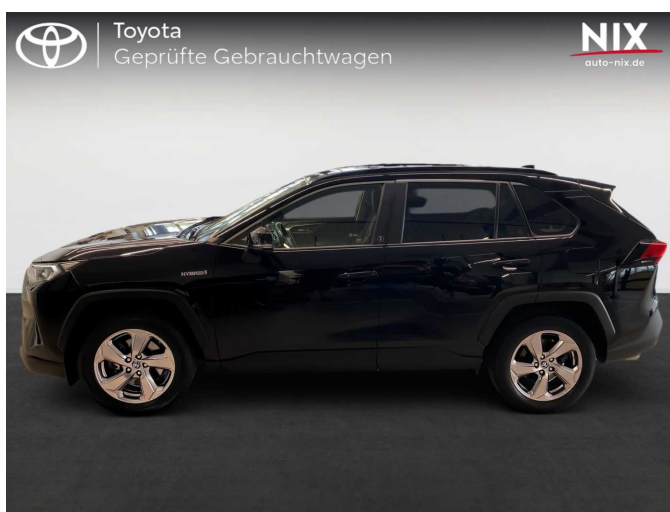
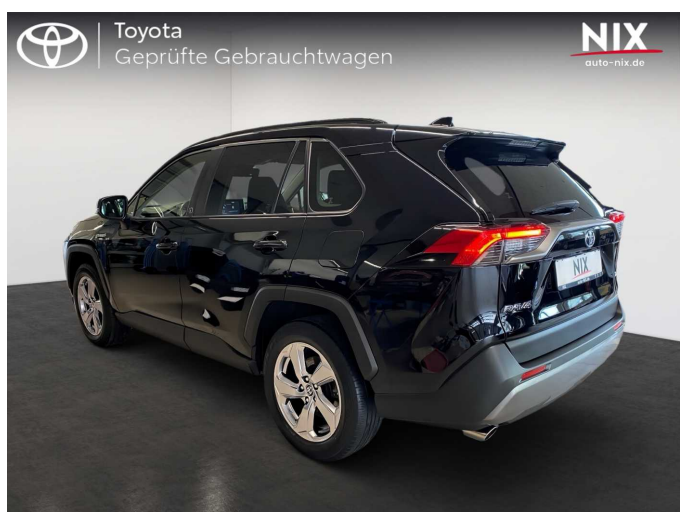
- Lenkradheizung
- Lichtsensor
- Privacy Glas
- Räder: Leichtmetallfelgen 7,0J x 18 mit Bereifung 225/60 R18
- Scheinwerfer (LED)
- mit Tagfahrlicht in LED-Technik
- Scheinwerfer-Reinigungsanlage
- Sitzheizung vorne
- VSC+ (elektronisches Stabilitätsprogramm) inkl. TRC (Antischlupfreglung)

- Wärmeschutzverglasung
- Zentralverriegelung
- Anhängzugvorrichtung, vertikal abnehmbar, inkl. 13-poligem

fahrzeugspezifischem Elektrosatz


- Paket: Technik
- Toter-Winkel-Warner mit Rückfahr-Assistent
- Heckklappe elektrisch
- Smart-Key-System * We speak english, Nous parlons aussi français, Die Fahrzeugbeschreibung dient lediglich der allgemeinen Identifizierung des Fahrzeuges und stellt keine Gewährleistung im kaufrechtlichen Sinne dar. Die Angaben erheben nicht den Anspruch auf Vollständigkeit und sind ohne Gewähr. Zwischenverkauf, Irrtum und Änderungen vorbehalten!

Weitere Bilder







 Toyota
Geprüfte Gebrauchtwagen

NIX
auto-nix.de

Entdecke unsere 9 Toyota Leistungsversprechen¹ für deinen geprüften Gebrauchtwagen.



Qualitätsprüfung



Hauptuntersuchung



Probefahrt mit Beratung



Einfache Finanzierung oder
Leasing und Versicherung



Inzahlungnahme aller Marken



Aktivierung von My-T



10 Tage
Umtauschrecht



12 Monate
Gebrauchtwagengarantie



12 Monate
Mobilitätsgarantie

¹ Gemäß den Bedingungen der Individualisierten Toyota-Fürsorge. Bitte stellen Sie sich bei der OPEL-Übernahme dazu bereit, zusätzliche Gewährleistungen zu leisten.

Alle Abbildungen zeigen Sonderausstattungen gegen Mehrpreis. Farben können abweichen. Solange der Vorrat reicht. Alle Angaben ohne Gewähr. Irrtümer, Änderungen und Zwischenverkauf vorbehalten.

DAT Hinweis zu Kraftstoffverbrauch und CO₂-Emissionen: Die angegebenen Werte wurden nach dem vorgeschriebenen Messverfahren [VO (EG) 715/2007 und VO (EG) 692/2008 in der jeweils geltenden Fassung] ermittelt. Die Angaben beziehen sich nicht auf ein einzelnes Fahrzeug und sind nicht Bestandteil des Angebotes, sondern dienen allein zu Vergleichszwecken zwischen den verschiedenen Fahrzeugtypen.

Hinweis nach Richtlinie 1999/94/EG: Der Kraftstoffverbrauch und die CO₂-Emissionen eines Fahrzeugs hängen nicht nur von der effizienten Ausnutzung des Kraftstoffs durch das Fahrzeug ab, sondern werden auch vom Fahrverhalten und anderen nichttechnischen Faktoren beeinflusst. CO₂ ist das für die Erderwärmung hauptsächlich verantwortliche Treibhausgas. Weitere Informationen zum offiziellen Kraftstoffverbrauch und den offiziellen spezifischen CO₂-Emissionen neuer Personenkraftwagen können dem „Leitfaden über den Kraftstoffverbrauch, die CO₂-Emissionen und den Stromverbrauch neuer Personenkraftwagen“ entnommen werden, der bei uns oder unter www.dat.de unentgeltlich erhältlich ist. Für weitere Informationen siehe Pkw-Energieverbrauchskennzeichnungsverordnung – Pkw-EnVKV.