

Fahrzeug-Id: rz033139



Proace 2.0 D-4D L1 Meister Hecktüren verglast

1997 cm³, 106 kW (144 PS), Diesel
Kastenwagen / Lieferwagen (Kastenaufbau),
Schaltgetriebe, Weiß (ice white)

Preis: 28.990 €



Technische Daten

| | |
|-----------------|---|
| Preis | 28.990 € |
| Fahrzeugzustand | Tageszulassung |
| Fahrzeugtyp | Kastenwagen / Lieferwagen (Kastenaufbau) |
| Kilometerstand | 10 km |
| Hubraum | 1997 cm ³ |
| Leistung | 106 kW (144 PS) |
| Kraftstoffart | Diesel |
| Anzahl Sitze | 3 |
| Anzahl Türen | 4 |
| Getriebe | Schaltgetriebe |
| Umweltplakette | / |
| Erstzulassung | 01.2025 |
| Farbe | Weiß (ice white) |
| Klimaanlage | Klimaanlage |

Ausstattungsmerkmale

ESP
ABS
Navigationssystem
Zentralverriegelung
Tempomat
Einparkhilfe
Bluetooth
Freisprecheinrichtung
Nebelscheinwerfer
Start-Stopp-Automatik
Regensensor
Einparkhilfe Sensoren vorne
Einparkhilfe Sensoren hinten
Einparkhilfe Kamera

Beschreibung

Interne Nummer: RZ033139, Fahrzeugstandort: Offenbach

Toyota ProTouch&Go Meister

Hecktüren verglast

- Außenspiegel, elektrisch einklappbar
- Außenspiegel, Toter-Winkel-Warner
- Navigationssystem Toyota ProTouch&Go
- Nebelscheinwerfer LED
- Flankenschutz
- Einparksensoren, vorne
- Nebelscheinwerfer, Umrandung silbern
- 16" Stahlfelgen
- 4 Lautsprecher
- USB C Anschluss
- 10 Multimedia Display
- Audiobedienelemente im Lenkrad integriert
- Multimedia-Audiosystem
- Geschwindigkeitsregelanlage
- Fahrer- und Beifahrerairbag

- Geschwindigkeitsbegrenzer, Verkehrsschilderkennung (RSA)
- Spurhalteassistent
- Einparksensoren, hinten
- Reifendruck-Warnsystem (TPWS)
- Notrufsystem
- Airbag, Beifahrer/Fahrer vorn
- Berganfahrhilfe (HAC)
- Stoßfänger hinten, schwarz
- Heckflügeltüren, verglast
- Stoßfänger vorne, schwarz
- Türgriffe, schwarz außen
- Außenspiegel, beheizbar
- Außenspiegel, elektrisch einstellbar
- Türen Seitenschutz, schwarz
- Außenspiegel, schwarz
- Schiebetür Beifahrerseite
- Heckflügeltüren, Öffnungswinkel 180°
- Ablagefächer, Türen vorne
- Farb-Multi-Info-Display
- Beifahrerdoppelsitzbank
- 12V Anschluss vorne
- Getränkehalter, vorne
- Klimaanlage, manuell
- Laderaum, Trennwand geschlossen
- Toyota Smart Cargo mit Durchladesystem, hochklappbarem Beifahrersitz und MobileOffice-Funktion
- Zentralverriegelung, schlüsselintegrierte Funkfernbedienung/Blinkerbestätigung
- 12V Anschluss, Laderaum
- Sitz Fahrer, Rückenlehne manuell
- Zentralverriegelung
- Sitz Fahrer, Lordosenstütze
- Handschuhfach, offen/oben
- Deckenbeleuchtung (2), Laderaum
- Leselampe, vorne
- 10 Multi-Info-Display
- Sitz Fahrer, Längsverstellung manuell
- Armlehne Fahrer
- Regensensor
- Halogenscheinwerfer
- Fensterheber, elektrisch (One-Touch)
- Geräuschdämmungs-Schicht vordere Türscheiben
- Privacy Glas
- Fensterheber, elektrisch vorne
- Fernlicht Assistent (AHB),

We speak english, Nous parlons aussi français, Die Fahrzeugbeschreibung dient lediglich der allgemeinen Identifizierung des Fahrzeuges und stellt keine Gewährleistung im kaufrechtlichen Sinne dar. Die Angaben erheben nicht den Anspruch auf Vollständigkeit und sind ohne Gewähr. Zwischenverkauf, Irrtum und Änderungen vorbehalten!

Weitere Bilder



Toyota
Geprüfte Gebrauchtwagen



auto-nix.de



Toyota
Geprüfte Gebrauchtwagen



auto-nix.de



Toyota
Geprüfte Gebrauchtwagen



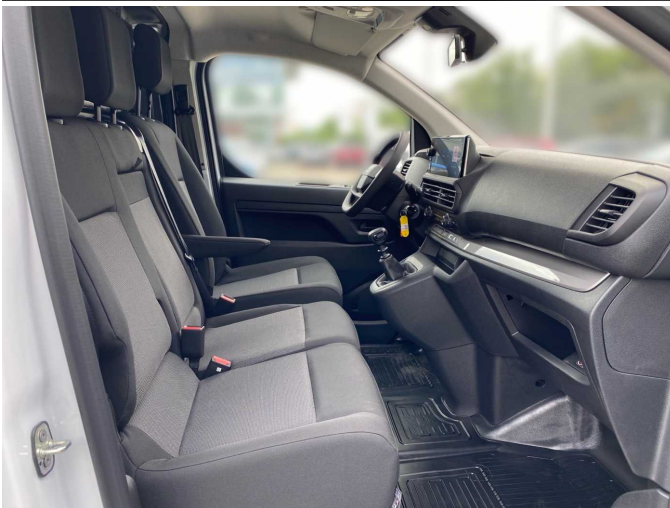
auto-nix.de

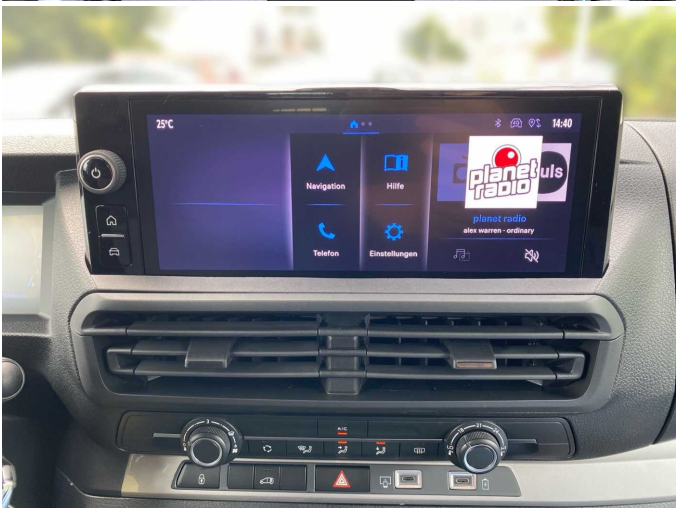
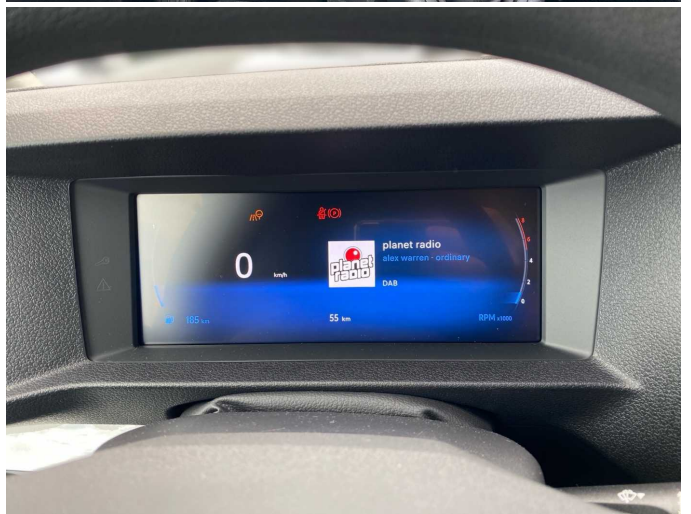
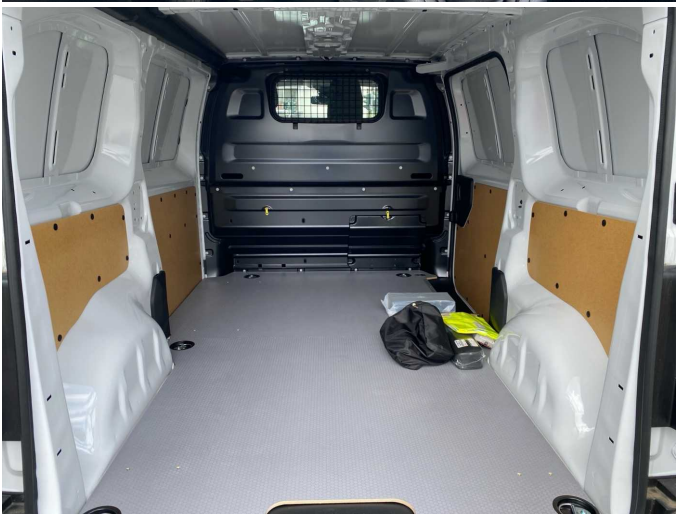


Toyota
Geprüfte Gebrauchtwagen



auto-nix.de







Toyota
Geprüfte Gebrauchtwagen

auto-nix.de

Entdecke unsere 9 Toyota Leistungsversprechen für deinen geprüften Gebrauchtwagen.

Qualitätsprüfung

Hauptuntersuchung

Probefahrt mit Beratung

Einfache Finanzierung oder Leasing und Versicherung

Inzahlungnahme aller Marken

Aktivierung von My-T

10 Tage Umtauschrecht

12 Monate Gebrauchtwagengarantie

12 Monate Mobilitätsgarantie

*Gemäß den Bedingungen der individuellen Toyota-Finanzierungs- und/oder Toyota-Leasing-Verträge. ©2018 Toyota Motor Sales (U.K.) Ltd. Alle Rechte vorbehalten.

Alle Abbildungen zeigen Sonderausstattungen gegen Mehrpreis. Farben können abweichen. Solange der Vorrat reicht. Alle Angaben ohne Gewähr. Irrtümer, Änderungen und Zwischenverkauf vorbehalten.

DAT Hinweis zu Kraftstoffverbrauch und CO₂-Emissionen: Die angegebenen Werte wurden nach dem vorgeschriebenen Messverfahren [VO (EG) 715/2007 und VO (EG) 692/2008 in der jeweils geltenden Fassung] ermittelt. Die Angaben beziehen sich nicht auf ein einzelnes Fahrzeug und sind nicht Bestandteil des Angebotes, sondern dienen allein zu Vergleichszwecken zwischen den verschiedenen Fahrzeugtypen.

Hinweis nach Richtlinie 1999/94/EG: Der Kraftstoffverbrauch und die CO₂-Emissionen eines Fahrzeugs hängen nicht nur von der effizienten Ausnutzung des Kraftstoffs durch das Fahrzeug ab, sondern werden auch vom Fahrverhalten und anderen nichttechnischen Faktoren beeinflusst. CO₂ ist das für die Erderwärmung hauptsächlich verantwortliche Treibhausgas. Weitere Informationen zum offiziellen Kraftstoffverbrauch und den offiziellen spezifischen CO₂-Emissionen neuer Personenkraftwagen können dem „Leitfaden über den Kraftstoffverbrauch, die CO₂-Emissionen und den Stromverbrauch neuer Personenkraftwagen“ entnommen werden, der bei uns oder unter www.dat.de unentgeltlich erhältlich ist. Für weitere Informationen siehe Pkw-Energieverbrauchskennzeichnungsverordnung – Pkw-EnVKV.