

Fahrzeug-Id: 01057140



LBX 1.5 Hybrid Komfortpaket LED KLIMA

1490 cm³, 100 kW (136 PS), Hybrid SUV, Automatik, Schwarz (mysticschwarz)

Preis: 30.444 €



Technische Daten

| | |
|-----------------|-------------------------|
| Preis | 30.444 € |
| Fahrzeugzustand | Neuwagen |
| Fahrzeugtyp | SUV |
| Kilometerstand | 10 km |
| Hubraum | 1490 cm ³ |
| Leistung | 100 kW (136 PS) |
| Kraftstoffart | Hybrid |
| Anzahl Sitze | 5 |
| Anzahl Türen | 5 |
| Getriebe | Automatik |
| Umweltplakette | Grün |
| Farbe | Schwarz (mysticschwarz) |

Ausstattungsmerkmale

ESP
ABS
Navigationssystem
Zentralverriegelung
Tempomat
Sitzheizung
Einparkhilfe
Bluetooth
Freisprecheinrichtung
Kindersitzbefestigung
Lichtsensoren
Tagfahrlicht
Traktionskontrolle
Regensensor
Einparkhilfe Sensoren vorne
Einparkhilfe Sensoren hinten
Einparkhilfe Kamera

Beschreibung

Interne Nummer: 01057140, Fahrzeugstandort: Lexusforum Frankfurt

**

SOFORT VERFÜGBAR

KOMFORTPAKET**

* Außenspiegel mit Einparkfunktion/Rückwärtsparkhilfe

* Außenspiegel mit Abblendautomatik

* Scheibenwischer mit Regensensor

* USB-Anschlüsse (2) für 2.Sitzreihe

* Sitzheizung vorn

* Lendenwirbelstütze Sitz vorn links

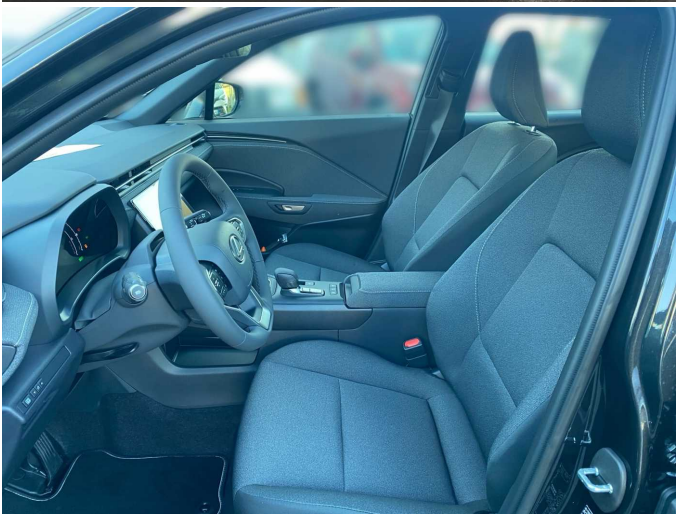
- * Zentralverriegelung / Startanlage Smart-Key, Entry & Drive
- * Innenspiegel mit Abblendautomatik
- * Park-Assistent Intelligent Park Assist
- * Einparkhilfe vorn und hinten
- * Rückfahrkamera
- * Induktionsladeschale für Smartphone
- * Fahrassistenz-System: Ausstiegswarnung (Safe Exit Assist, SEA)
- * Fahrassistenz-System: Totwinkel-Assistent (BLIS)
- * Fahrassistenz-System: Gesichtsfeldmonitor
- * Metallic-Lackierung
- * 6 Lautsprecher
- * Airbag Beifahrerseite abschaltbar
- * Airbag Fahrer-/Beifahrerseite
- * Akustischer Fußgängerschutz (Außensound, AVAS)
- * Anti-Blockier-System (ABS)
- * Antriebsart: Frontantrieb
- * Außenspiegel elektr. verstell- und heizbar
- * Blinkleuchte in Außenspiegel integriert
- * Bluetooth-Schnittstelle
- * Bremsassistent
- * DAB-Tuner (Radioempfang digital)
- * Diebstahl-Warnanlage mit Innenraumüberwachung und Glasbruchsensor
- * Einschaltautomatik für Fahrlicht
- * Elektr. Bremskraftverteilung
- * Elektron. Stabilitäts-Programm mit Antriebs-Schlupfregelung (VSC mit TRC)
- * Fahrassistenz-System: Fernlichtassistent (Abblendautomatik Fahrlicht, AHB)
- * Fahrassistenz-System: Verkehrszeichenerkennung
- * Fahrassistenz-System: Sicherheitssystem mit automatischem Notruf (eCall)
- * Geschwindigkeits-Regelanlage (Tempomat) mit Abstandsregelung
- * Intelligenter Geschwindigkeits-Begrenzer mit Warner
- * Pre-Crash-System Advanced
- * Prädiktiver Effizienz-Assistent
- * Ausweich-Lenk-Assistent
- * Spurwechsel- u. Spurhalteassistent (LDA)

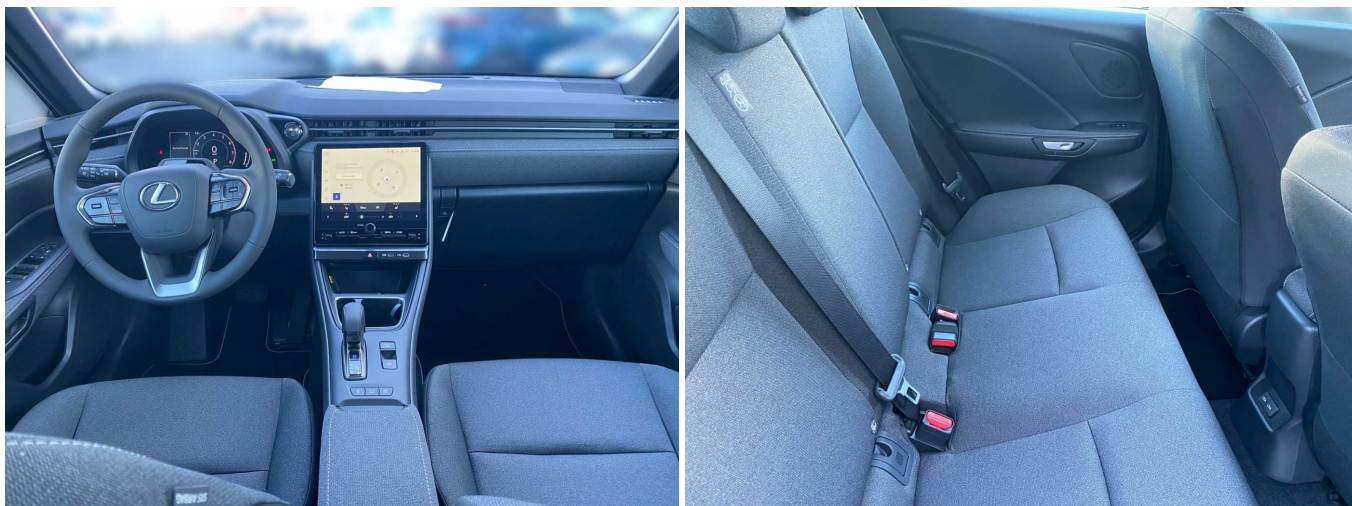
- * Berganfahrkontrolle (HAC)
 - * EV-Modus/Hybrid
 - * Fensterheber elektrisch vorn + hinten
 - * Freisprechanlage Bluetooth
 - * Frontscheibe Akustikglas
 - * Getriebe Automatik stufenlos
 - * Gurtstraffer vorn
 - * Heckleuchten LED
 - * Heckspoiler
 - * Instrumententafel in Stoff
 - * Isofix-Kindersitz-System
 - * Karosserie: 5-türig
 - * Klimaautomatik mit autom. Umluft-Control
 - * Leuchtweitenregelung
 - * Lexus Link Premium Connected Service
 - * Cloud-Navigationssystem
 - * Mittelkonsole vorn Holz-Dekor
 - * Multi-Funktions-Display Touchscreen (9,8 Zoll)
 - * Nebelschlussleuchte LED
 - * Parkbremse elektrisch (EPB)
 - * Reifendruck-Kontrollsystem
 - * Schalt-/Wählhebelgriff Kunstleder Tahara
 - * Scheinwerfer LED
 - * Seitenairbag vorn
 - * Seitenairbag vorn mitte (Center-Airbag)
 - * Servolenkung elektrisch
 - * Smartphone-Integration (Apple CarPlay und Android Auto)
 - * Tagfahrlicht LED
 - * Türverkleidung Stoff
 - * Türverriegelung automatisch
 - * Universal-Schnittstelle (USB-/ iPod-/ AUX-Anschluss)rn
 - * Wärmeschutzverglasung getönt
 - * Zentralverriegelung mit Fernbedienung
- * We speak english, Nous parlons aussi français, Die Fahrzeugbeschreibung dient lediglich der allgemeinen Identifizierung des Fahrzeuges und stellt keine Gewährleistung im kaufrechtlichen Sinne dar. Die Angaben erheben nicht den Anspruch auf

Vollständigkeit und sind ohne Gewähr. Zwischenverkauf, Irrtum und Änderungen vorbehalten!

Weitere Bilder







Alle Abbildungen zeigen Sonderausstattungen gegen Mehrpreis. Farben können abweichen. Solange der Vorrat reicht. Alle Angaben ohne Gewähr. Irrtümer, Änderungen und Zwischenverkauf vorbehalten.

DAT Hinweis zu Kraftstoffverbrauch und CO₂-Emissionen: Die angegebenen Werte wurden nach dem vorgeschriebenen Messverfahren [VO (EG) 715/2007 und VO (EG) 692/2008 in der jeweils geltenden Fassung] ermittelt. Die Angaben beziehen sich nicht auf ein einzelnes Fahrzeug und sind nicht Bestandteil des Angebotes, sondern dienen allein zu Vergleichszwecken zwischen den verschiedenen Fahrzeugtypen.

Hinweis nach Richtlinie 1999/94/EG: Der Kraftstoffverbrauch und die CO₂-Emissionen eines Fahrzeugs hängen nicht nur von der effizienten Ausnutzung des Kraftstoffs durch das Fahrzeug ab, sondern werden auch vom Fahrverhalten und anderen nichttechnischen Faktoren beeinflusst. CO₂ ist das für die Erderwärmung hauptsächlich verantwortliche Treibhausgas. Weitere Informationen zum offiziellen Kraftstoffverbrauch und den offiziellen spezifischen CO₂-Emissionen neuer Personenkraftwagen können dem „Leitfaden über den Kraftstoffverbrauch, die CO₂-Emissionen und den Stromverbrauch neuer Personenkraftwagen“ entnommen werden, der bei uns oder unter www.dat.de unentgeltlich erhältlich ist. Für weitere Informationen siehe Pkw-Energieverbrauchskennzeichnungsverordnung – Pkw-EnVKV.