

Fahrzeug-Id: hw573352



Golf Sportsvan 1.4 TSI Comfortline AHK KAMERA

1395 cm³, 110 kW (149 PS), Benzin
Kleinbus, Schaltgetriebe, Silber (Tungsten Silver
Metallic)

Preis: 13.990 €



Technische Daten

Preis	13.990 €
Fahrzeugzustand	Gebrauchtwagen
Fahrzeugtyp	Kleinbus
Kilometerstand	72.000 km
Hubraum	1395 cm ³
Leistung	110 kW (149 PS)
Kraftstoffart	Benzin
Anzahl Sitze	5
Anzahl Türen	5
Getriebe	Schaltgetriebe
Umweltplakette	Grün
Erstzulassung	04.2017
Farbe	Silber (Tungsten Silver Metallic)

Ausstattungsmerkmale

Leichtmetallfelgen
ESP
ABS
Anhängerkupplung
Navigationssystem
Zentralverriegelung
Tempomat
Standheizung
Einparkhilfe
Bluetooth
Multifunktionslenkrad
Kindersitzbefestigung
Kurvenlicht
Nebelscheinwerfer
Start-Stopp-Automatik
Dachreling
Unfallfahrzeug
Einparkhilfe Sensoren vorne
Einparkhilfe Sensoren hinten
Einparkhilfe Kamera

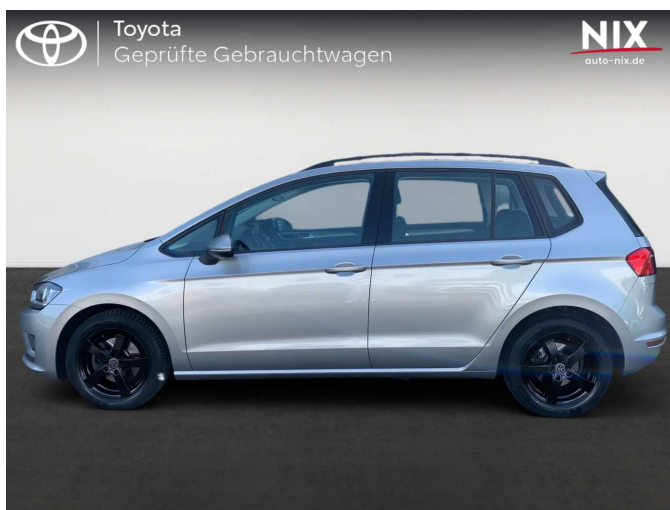
Beschreibung

Interne Nummer: HW573352, Fahrzeugstandort: Filiale Fulda

- Anhängervorrichtung, schwenkbar
- Doppelton-Signalhorn
- Elektronische Parkbremse inkl. Auto-Hold-Funktion
- Elektronisches Stabilisierungsprogramm mit Gegenlenkunterstützung
- ABS (Anti-Blockier
- System) mit Bremsassistent
- ASR (Antriebsschlupfregelung)
- EDS (Elektronische Differentialsperre)
- MSR (Motorschleppmomentregelung)
- Gespannstabilisierung
- Getriebe: 6-Gang-Schaltgetriebe
- Heckscheibenwischer mit Intervallschaltung
- ISOFIX-Halteösen
- Innenleuchte vorn und hinten mit Abschaltverzögerung

- mit Kontaktschaltern an allen Türen
- Kennzeichenbeleuchtung in LED-Technik
- Multi Collision Brake
- Multifunktionsanzeige Plus
- Müdigkeitserkennung
- Sitzkomfort-Paket
- Park-Pilot
- Reifenkontrollanzeige (passive)
- Räder: Leichtmetall (4) Dover 6,5Jx16 - 5-Arm-Design
- Reifen 205/55 R 16 - Servolenkung
- elektromechanisch, geschwindigkeitsabhängig geregelt
- Start-Stopp-System
- mit Bremsenergie-Rückgewinnung
- Staub- und Pollenfilter
- TFT-Touchscreen in der Instrumententafel
- Tagfahrlicht
- Umfeldbeobachtungssystem Front Assist mit City-Notbremsfunktion
- Wegfahrsperrung, elektronisch
- Wärmeschutzverglasung grün, seitlich und hinten
- Car-Net Guide & Inform Laufzeit 1 Jahr
- Navigationsfunktion Discover Media
- Reserverad 3,5Jx16 gewichts- und platzsparend
- inkl. Radschlüssel und Wagenheber We speak english, Nous parlons aussi français, Die Fahrzeugbeschreibung dient lediglich der allgemeinen Identifizierung des Fahrzeuges und stellt keine Gewährleistung im kaufrechtlichen Sinne dar. Die Angaben erheben nicht den Anspruch auf Vollständigkeit und sind ohne Gewähr. Zwischenverkauf, Irrtum und Änderungen vorbehalten!

Weitere Bilder





Toyota
Geprüfte Gebrauchtwagen



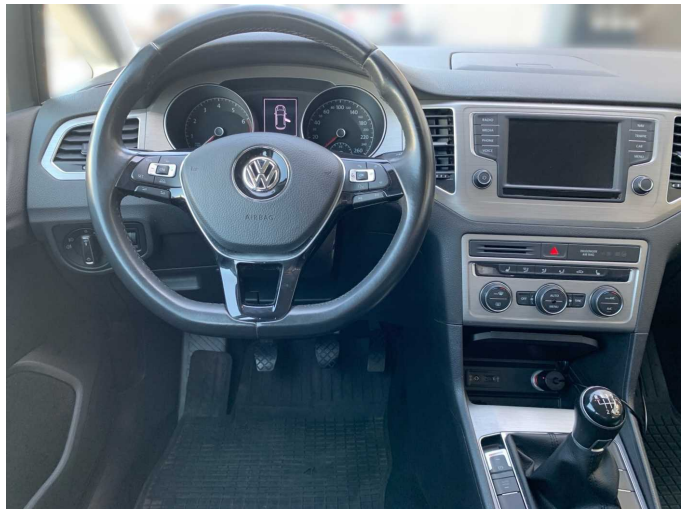
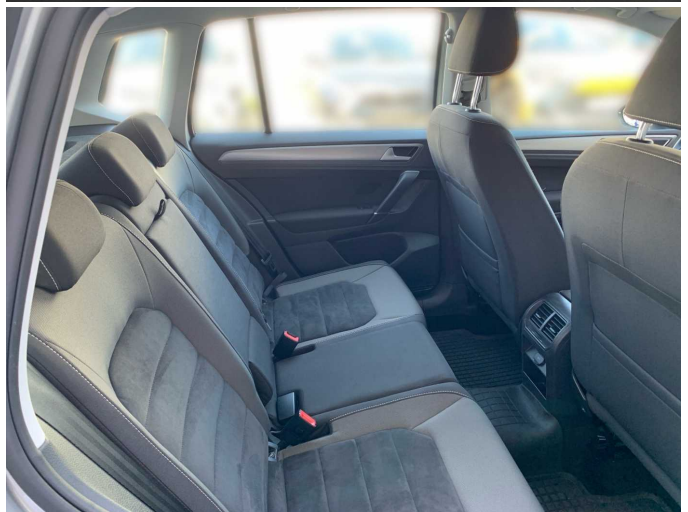
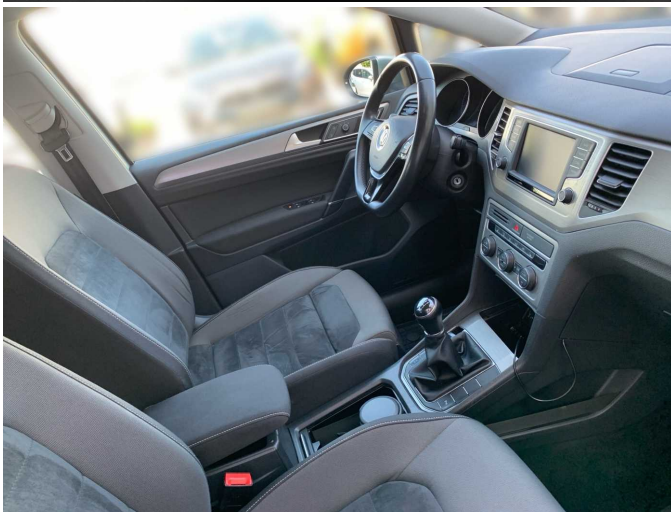
NIX
auto-nix.de

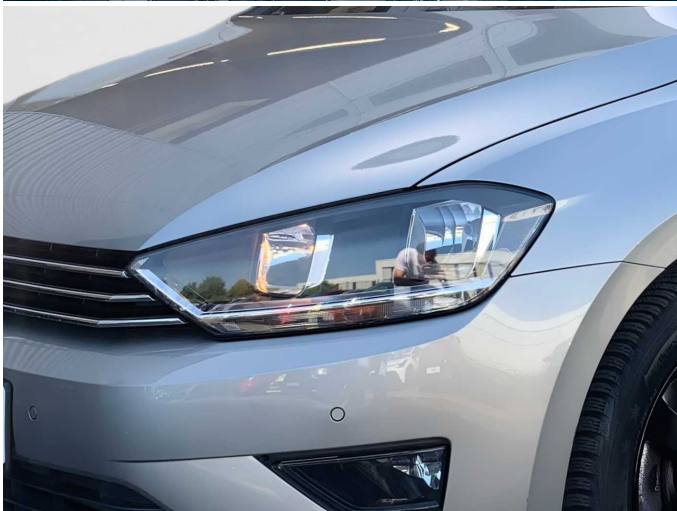


Toyota
Geprüfte Gebrauchtwagen



NIX
auto-nix.de





Alle Abbildungen zeigen Sonderausstattungen gegen Mehrpreis. Farben können abweichen. Solange der Vorrat reicht. Alle Angaben ohne Gewähr. Irrtümer, Änderungen und Zwischenverkauf vorbehalten.

DAT Hinweis zu Kraftstoffverbrauch und CO₂-Emissionen: Die angegebenen Werte wurden nach dem vorgeschriebenen Messverfahren [VO (EG) 715/2007 und VO (EG) 692/2008 in der jeweils geltenden Fassung] ermittelt. Die Angaben beziehen sich nicht auf ein einzelnes Fahrzeug und sind nicht Bestandteil des Angebotes, sondern dienen allein zu Vergleichszwecken zwischen den verschiedenen Fahrzeugtypen.

Hinweis nach Richtlinie 1999/94/EG: Der Kraftstoffverbrauch und die CO₂-Emissionen eines Fahrzeugs hängen nicht nur von der effizienten Ausnutzung des Kraftstoffs durch das Fahrzeug ab, sondern werden auch vom Fahrverhalten und anderen

nichttechnischen Faktoren beeinflusst. CO₂ ist das für die Erderwärmung hauptsächlich verantwortliche Treibhausgas. Weitere Informationen zum offiziellen Kraftstoffverbrauch und den offiziellen spezifischen CO₂-Emissionen neuer Personenkraftwagen können dem „Leitfaden über den Kraftstoffverbrauch, die CO₂-Emissionen und den Stromverbrauch neuer Personenkraftwagen“ entnommen werden, der bei uns oder unter www.dat.de unentgeltlich erhältlich ist. Für weitere Informationen siehe Pkw-Energieverbrauchskennzeichnungsverordnung – Pkw-EnVKV.