

Fahrzeug-Id: 1y164410



forfour twinamic passion SHZ NAVI

999 cm³, 52 kW (70 PS), Benzin
Kleinwagen, Automatik, Rot (CADMIUM RED)

Preis: 9.990 €



Technische Daten

Preis	9.990 €
Fahrzeugzustand	Gebrauchtwagen
Fahrzeugtyp	Kleinwagen
Kilometerstand	107.210 km
Hubraum	999 cm ³
Leistung	52 kW (70 PS)
Kraftstoffart	Benzin
Anzahl Sitze	4
Anzahl Türen	5
Getriebe	Automatik
Umweltplakette	Grün
Erstzulassung	01.2018
Farbe	Rot (CADMIUM RED)

Ausstattungsmerkmale

Leichtmetallfelgen
ESP
ABS
Navigationssystem
Zentralverriegelung
Tempomat
Sitzheizung
Bluetooth
Freisprecheinrichtung
Multifunktionslenkrad
Kindersitzbefestigung
Tagfahrlicht
Start-Stopp-Automatik

Beschreibung

Interne Nummer: 1Y164410, Fahrzeugstandort: Filiale Fulda

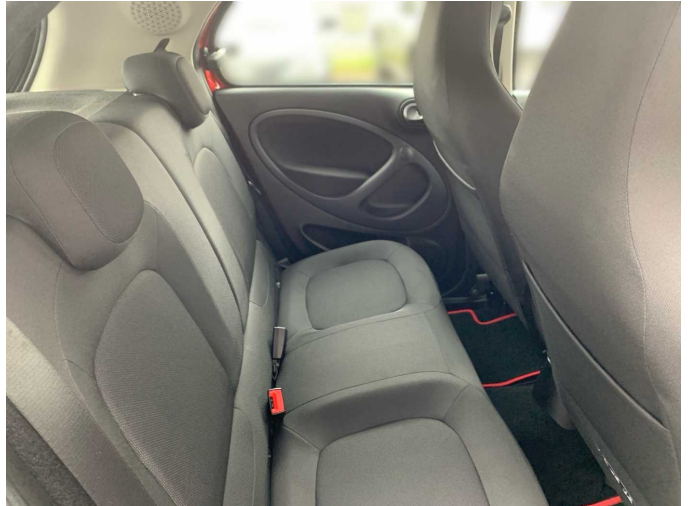
Antiblockiersystem ABS mit elektronischer Bremskraftverteilung (EBV)

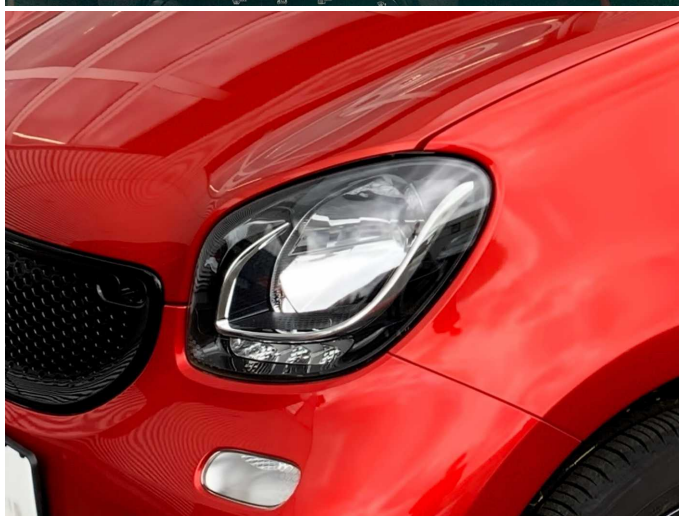
- Außentemperaturanzeige mit Frostwarnung
- Berganfahrhilfe
- Drive Lock Automatische Türverriegelung bei Fahrt
- Elektronisches Stabilitätsprogramm (ESP)
- Fensterheber elektrisch
- 6-Gang-Doppelkupplungsgetriebe, twinamic
- Kombiinstrument mit farbigem 8,9 cm (3,5) Display in TFT-Technologie und Bordcomputer
- Kühlerverkleidung Black (Uni)
- Multifunktionslenkrad in Leder im 3-Speichen-Design Lenkradspeiche in anthrazit
- Leuchtweitenregulierung manuell
- Polster: Stoff
- Pompadourtasche an Fahrer- und Beifahrerrückenlehne
- Reifendruckkontrolle
- Seitenfenster hinten manuell ausstellbar
- Seitenwind-Assistent
- Servolenkung, elektrisch
- Sitze: Beifahrersitz mit Durchladefunktion Lehne vollständig umklappbar
- Sitze: Beifahrersitz mit manueller Airbagabschaltung
- Sitze: Fondsitzelehnen klappbar 50/50, geteilt mit Cargo-Stellung
- Sitze: i-Size-Kindersitzbefestigung im Fond

- Steckdose 12-Volt mit Abdeckung in Mittelkonsole
- Zentralverriegelung mit Funkfernbedienung und Wegfahrsperre optischer Schließrückmeldung
- Bodypanels cadmium red (metallic)
- Kraftstoffbehälter (35 Liter)
- Laderaumabdeckung mit Ablagenetz im Kofferraum
- Paket: Cool & Media smart Media-System mit 17,8 cm (7) kapazitivem Multi-Touch-Display, AUX-/USB-/SD-Schnittstelle in Mittelkonsole, Sprachsteuerung, Bluetooth-Schnittstelle mit Freisprecheinrichtung, Audiostreaming für Musikübertragung MirrorLink
- Paket: Komfort
- Fahrersitz höhenverstellbar
- Rückenlehnenverstellung mit One-touch-Funktion für Fahrer und Beifahrer
- Lenksäule höhenverstellbar
- Außenspiegel elektrisch einstell- und beheizbar
- Sicherheitsgurt höhenverstellbar für Fahrer und Beifahrer
- Räder: Leichtmetallräder 38,1 cm (15) im 4-Speichen-Design in schwarz lackiert und glanzgedreht mit Bereifung vorn 5jx15 / 165/65 R 15, hinten 5,5jx15 / 185/60 R 15 We speak english, Nous parlons aussi français, Die Fahrzeugbeschreibung dient lediglich der allgemeinen Identifizierung des Fahrzeuges und stellt keine Gewährleistung im kaufrechtlichen Sinne dar. Die Angaben erheben nicht den Anspruch auf Vollständigkeit und sind ohne Gewähr. Zwischenverkauf, Irrtum und Änderungen vorbehalten!

Weitere Bilder







Alle Abbildungen zeigen Sonderausstattungen gegen Mehrpreis. Farben können abweichen. Solange der Vorrat reicht. Alle Angaben ohne Gewähr. Irrtümer, Änderungen und Zwischenverkauf vorbehalten.

DAT Hinweis zu Kraftstoffverbrauch und CO₂-Emissionen: Die angegebenen Werte wurden nach dem vorgeschriebenen Messverfahren [VO (EG) 715/2007 und VO (EG) 692/2008 in der jeweils geltenden Fassung] ermittelt. Die Angaben beziehen sich nicht auf ein einzelnes Fahrzeug und sind nicht Bestandteil des Angebotes, sondern dienen allein zu Vergleichszwecken zwischen den verschiedenen Fahrzeugtypen.

Hinweis nach Richtlinie 1999/94/EG: Der Kraftstoffverbrauch und die CO₂-Emissionen eines Fahrzeugs hängen nicht nur von der effizienten Ausnutzung des Kraftstoffs durch das Fahrzeug ab, sondern werden auch vom Fahrverhalten und anderen nichttechnischen Faktoren beeinflusst. CO₂ ist das für die Erderwärmung hauptsächlich verantwortliche Treibhausgas. Weitere Informationen zum offiziellen Kraftstoffverbrauch und den offiziellen spezifischen CO₂-Emissionen neuer Personenkraftwagen können dem „Leitfaden über den Kraftstoffverbrauch, die CO₂-Emissionen und den Stromverbrauch neuer Personenkraftwagen“ entnommen werden, der bei uns oder unter www.dat.de unentgeltlich erhältlich ist. Für weitere Informationen siehe Pkw-Energieverbrauchskennzeichnungsverordnung – Pkw-EnVKV.