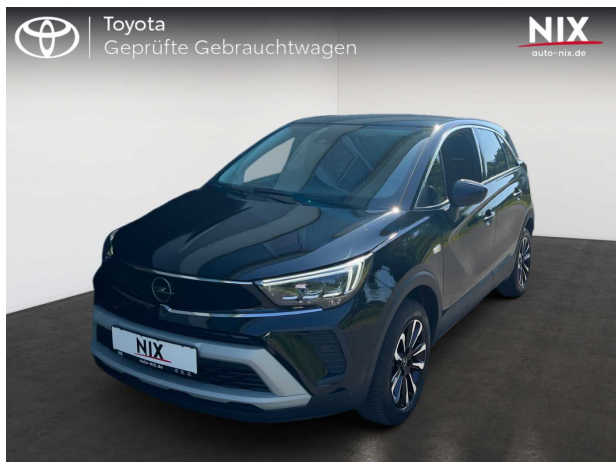


Fahrzeug-Id: r4027757



## Crossland 1.2 Automatik Elegance AHK KAMERA

1199 cm<sup>3</sup>, 96 kW (130 PS), Benzin  
SUV, Automatik, Schwarz

**Preis: 18.470 €**



### Technische Daten

Preis	18.470 €
Fahrzeugzustand	Gebrauchtwagen
Fahrzeugtyp	SUV
Kilometerstand	13.841 km
Hubraum	1199 cm <sup>3</sup>
Leistung	96 kW (130 PS)
Kraftstoffart	Benzin
Anzahl Sitze	5
Anzahl Türen	5
Getriebe	Automatik
Umwelplakette	Grün
Erstzulassung	02.2024
Farbe	Schwarz

### Ausstattungsmerkmale

Leichtmetallfelgen  
 ESP  
 ABS  
 Anhängerkupplung  
 Navigationssystem  
 Zentralverriegelung  
 Tempomat  
 Einparkhilfe  
 Bluetooth  
 Freisprecheinrichtung  
 Multifunktionslenkrad  
 Kindersitzbefestigung  
 Lichtsensor  
 Tagfahrlicht  
 Traktionskontrolle  
 Start-Stopp-Automatik  
 Regensensor  
 Einparkhilfe Sensoren vorne  
 Einparkhilfe Sensoren hinten  
 Einparkhilfe Kamera

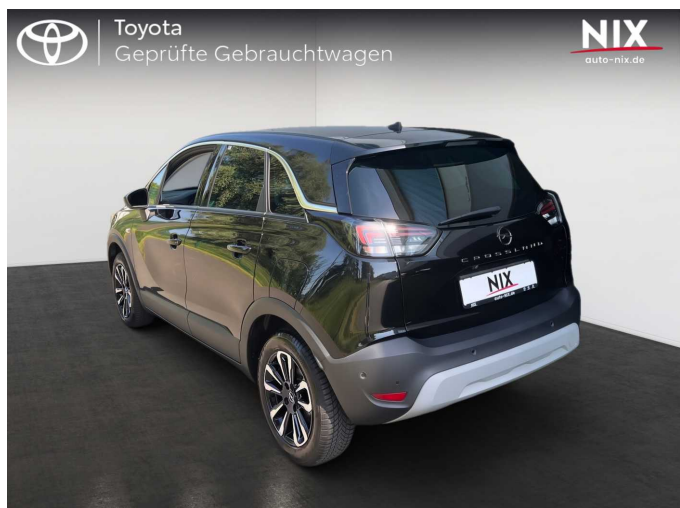
### Beschreibung

**Interne Nummer: R4027757, Fahrzeugstandort: Wächtersbach**

- Anhängervorrichtung, abnehmbar
- Anti-Blockier-System (ABS) mit Kurvenbremskontrolle (CBC) und Bremsassistenten
- Elektronische Bremskraftverteilung (EBV)
- Elektronisches Stabilisierungsprogramm (ESP Plus)
- Fahrerinfodisplay, 3,5''
- Getriebe: 6-Stufen Automatikgetriebe
- Instrumenteneinsätze, Schwarz mit Chromringen
- Klimatisierungsautomatik Zwei Zonen mit getrennter Temperaturregelung für Fahrer und Beifahrer
- Umluftschaltung, manuell
- Automatische Luftverteilung
- Sonnenstandssensor
- Aktivkohlefilter
- Lackierung: Dach in Karbon Schwarz
- Navigationssystem: Multimedia Navi Pro mit 8 -Touchsc.-Farbdisplay

- Proaktives Fahrerassistenzsystem
- Frontkollisionswarner mit automatischer Gefahrenbremsung sowie Fußgängererkennung
- Müdigkeitserkennung
- Sicht-Ausstattung
- Radio: Digitaler Radioempfang DAB/DAB+/DMB-R
- Empfang digitaler Radiosender
- Empfang digitaler Verkehrsinformationen (TPEG)
- Reifen-Reparatur-Set inkl. Reifendichtmittel und 12-Volt-Kompressor (ohne Wagenheber)
- Reifendruck-Warnung
- Servolenkung
- geschwindigkeitsabhängig
- Sicht-Ausstattung
- Regensensor, vorn
- Automatisches Abblendlicht mit Tunneleerkennung
- Innenrückspiegel, automatisch abblendend
- Fernlichtassistent
- Sitze: Komfortsitze
- Stoff Banda, schwarz-weiß
- Fahrersitz 6-fach manuell einstellbar (Länge, Höhe, Lehnenneigung) und Beifahrersitz 4-fach manuell einstellbar (Länge, Lehnenneigung)
- Solar Protect-Wärmeschutzverglasung im Fond, stark getönt
- Start/Stop System
- verstärkter Anlasser
- Hochleistungsbatterie
- Schalter zur Deaktivierung der Start/Stop-Funktion
- Traktionskontrolle (TC Plus)
- Unterfahrschutz-Optik, vorn und hinten, in Silber
- Lackierung: Karbon Schwarz Metallic- Tech-Paket Elegance 2 - Räder: Leichtmetallräder 6,5 J x 16 mit Allwetterreifen 195/60 R16, in BiColor/Schwarz (10 Speichen)
- Räder: Vorrüstung für Reserveräder We speak english, Nous parlons aussi français, Die Fahrzeugbeschreibung dient lediglich der allgemeinen Identifizierung des Fahrzeuges und stellt keine Gewährleistung im kaufrechtlichen Sinne dar. Die Angaben erheben nicht den Anspruch auf Vollständigkeit und sind ohne Gewähr. Zwischenverkauf, Irrtum und Änderungen vorbehalten!

## Weitere Bilder





Toyota  
Geprüfte Gebrauchtwagen



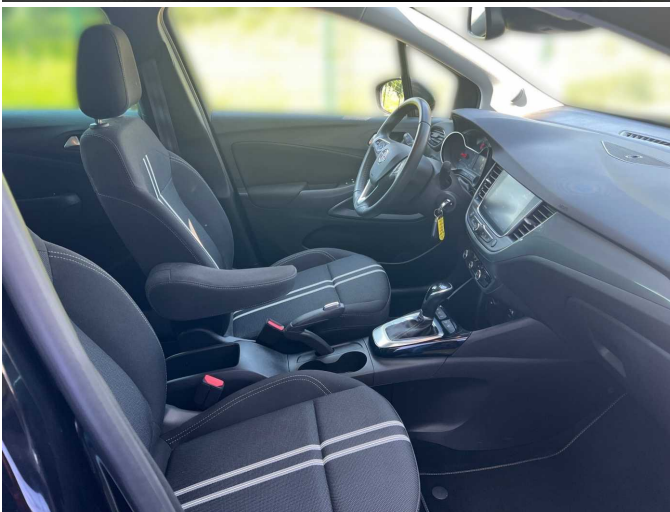
NIX  
auto-nix.de



Toyota  
Geprüfte Gebrauchtwagen



NIX  
auto-nix.de





Alle Abbildungen zeigen Sonderausstattungen gegen Mehrpreis. Farben können abweichen. Solange der Vorrat reicht. Alle Angaben ohne Gewähr. Irrtümer, Änderungen und Zwischenverkauf vorbehalten.

DAT Hinweis zu Kraftstoffverbrauch und CO<sub>2</sub>-Emissionen: Die angegebenen Werte wurden nach dem vorgeschriebenen Messverfahren [VO (EG) 715/2007 und VO (EG) 692/2008 in der jeweils geltenden Fassung] ermittelt. Die Angaben beziehen sich nicht auf ein einzelnes Fahrzeug und sind nicht Bestandteil des Angebotes, sondern dienen allein zu Vergleichszwecken zwischen den verschiedenen Fahrzeugtypen.

Hinweis nach Richtlinie 1999/94/EG: Der Kraftstoffverbrauch und die CO<sub>2</sub>-Emissionen eines Fahrzeugs hängen nicht nur von der effizienten Ausnutzung des Kraftstoffs durch das Fahrzeug ab, sondern werden auch vom Fahrverhalten und anderen

nichttechnischen Faktoren beeinflusst. CO<sub>2</sub> ist das für die Erderwärmung hauptsächlich verantwortliche Treibhausgas. Weitere Informationen zum offiziellen Kraftstoffverbrauch und den offiziellen spezifischen CO<sub>2</sub>-Emissionen neuer Personenkraftwagen können dem „Leitfaden über den Kraftstoffverbrauch, die CO<sub>2</sub>-Emissionen und den Stromverbrauch neuer Personenkraftwagen“ entnommen werden, der bei uns oder unter [www.dat.de](http://www.dat.de) unentgeltlich erhältlich ist. Für weitere Informationen siehe Pkw-Energieverbrauchskennzeichnungsverordnung – Pkw-EnVKV.