

Fahrzeug-Id: 043280



Corolla Touring Sports 2.0 Hybrid Teamplayer

1987 cm³, 132 kW (179 PS), Hybrid
Kombi, Automatik, Grau (marlingrau)

Preis: 40.720 €



Technische Daten

Preis	40.720 €
Fahrzeugzustand	Gebrauchtwagen
Fahrzeugtyp	Kombi
Kilometerstand	11.000 km
Hubraum	1987 cm ³
Leistung	132 kW (179 PS)
Kraftstoffart	Hybrid
Anzahl Sitze	5
Anzahl Türen	5
Getriebe	Automatik
Umweltplakette	/
Erstzulassung	06.2025
Farbe	Grau (marlingrau)

Ausstattungsmerkmale

Leichtmetallfelgen
ESP
ABS
Navigationssystem
Zentralverriegelung
Vorführfahrzeug
Tempomat
Sitzheizung
Einparkhilfe
Bluetooth
Elektrische Sitzeinstellung
Freisprecheinrichtung
Multifunktionslenkrad
Kindersitzbefestigung
Lichtsensor
Nebelscheinwerfer
Tagfahrlicht
Traktionskontrolle
Regensensor
Dachreling
Einparkhilfe Sensoren vorne
Einparkhilfe Sensoren hinten
Einparkhilfe Kamera

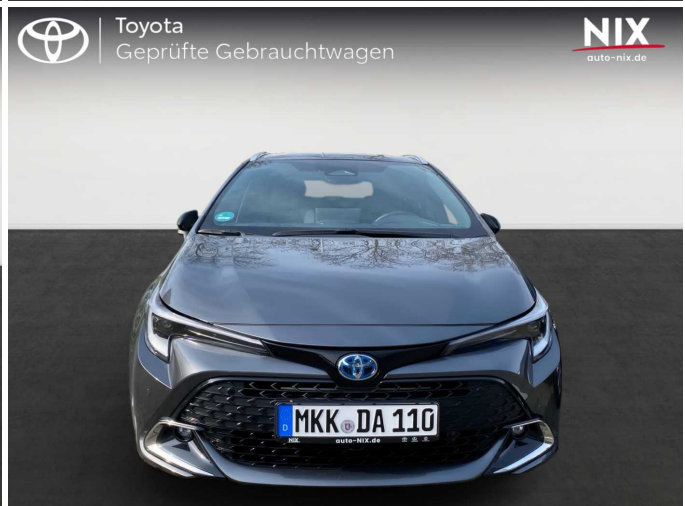
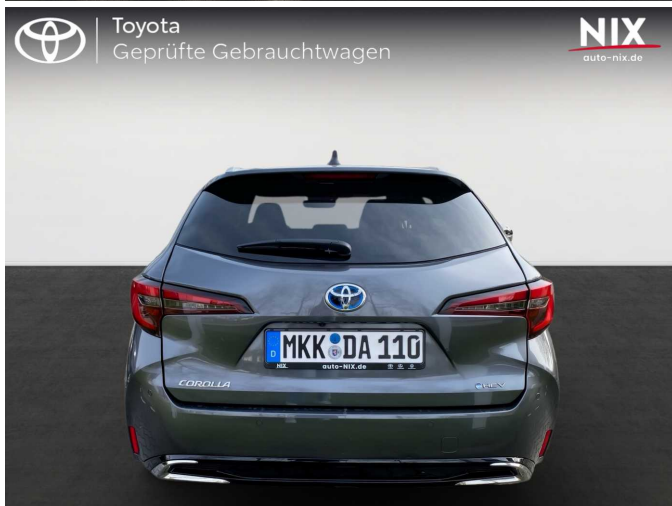
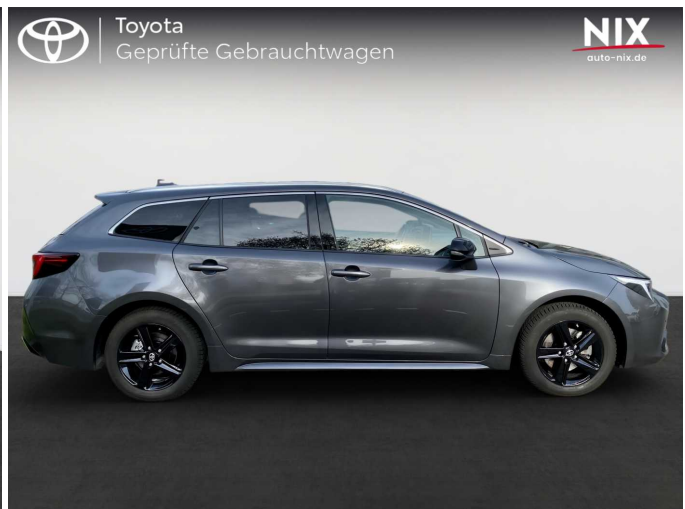
Beschreibung

Interne Nummer: 043280, Fahrzeugstandort: Filiale Darmstadt

Rückfahrassistent (RCTA) Außenspiegel, Toter-Winkel-Warner Fußbewegungssensor, für elektr. Heckklappe Heckklappe, Easy Load, elektrisch öffnend / schließend mit Fußsensor Ausstiegsassistent (SEA) Gurtwarnsystem vorne, optisch und akustisch Intelligente adaptive Geschwindigkeitsregelanlage (iACC) Airbags (7) Einparksensoren, vorne optisch und akustisch Türverriegelung, Kindersicherung hinten Rückfahrkamera, Orientierungslinien statisch Dynamisches Bremslicht Elektronische Stabilitätskontrolle (VSC) Fahrer Aufmerksamkeitsassistent Pre-Collision-System, Verkehrsteilnehmererkennung (tagsüber) Kreuzungs-Assistent (Fußgänger- und Fahrzeugerkennung beim Abbiegen) Spurhalteassistent (LDA), mit Lenkunterstützung Spurverfolgungsassistent Pre-Collision-System, Verkehrsteilnehmererkennung Proaktiver Fahrassistent (PDA) eCall Notrufsystem Einparksensoren, automatischer Bremsassistent/intelligent Schalter Geschwindigkeitsbegrenzer, Lenkrad Schalter Spurhalteassistent, Lenkrad Verkehrszeichenerkennung (RSA) Vehicle Approach Notice Geschwindigkeitsbegrenzer Geschwindigkeitsbegrenzer mit Memory-Funktion Gurtkraftbegrenzer & Gurtstraffer für Fahrer und Beifahrer Gurtwarnsystem hinten, optisch und akustisch Rückfahrkamera Toyota Safety Sense mit Over-the-Air Updates Schalter Adaptive Geschwindigkeitsregelanlage, Lenkrad Einparksensoren, hinten optisch und akustisch USB-Schnittstelle Schalter


Sprachsteuerung, Lenkrad Bluetooth® Freisprecheinrichtung Lautsprecher 6 Multimedia-System Toyota Smart Connect mit Cloud-Navigation Multimedia-Display 10,5 Schalter Audioanlage, Lenkrad USB-Ladebuchse vorne Sprachsteuerung, Smart Voice Assistant Schalter Bluetooth-Freisprecheinrichtung, Lenkrad MyToyota Connected Services Smartphone Integration Schalter Multi-Info-Display, Lenkrad Sprachsteuerung Fernlicht Assistent, automatisch/adaptiv Heckscheibenheizung Fensterheber, Einsatz mattchrom Scheibenwischerablage, beheizbar Bi-LED-Scheinwerfer Abblendlichtautomatik Heckscheibenwischer Fensterheber, elektrisch (One-Touch) Manuelle Scheinwerferhöhenverstellung Nebelscheinwerfer LED LED-Tagfahrlicht Regensensor Sonnenblende Fahrer, Schminkspiegel Laderaumboden, Stoff wendbar/ rutschhemmender Kunststoff Sitz Fahrer, Längsverstellung manuell Digital Key, ver-, entriegeln und starten per App Digitales Cockpit 12,3 Gepäckraumabdeckung, ausziehbar Zentralverriegelung Start-/Stop-Knopf We speak english, Nous parlons aussi français, Die Fahrzeugbeschreibung dient lediglich der allgemeinen Identifizierung des Fahrzeuges und stellt keine Gewährleistung im kaufrechtlichen Sinne dar. Die Angaben erheben nicht den Anspruch auf Vollständigkeit und sind ohne Gewähr. Zwischenverkauf, Irrtum und Änderungen vorbehalten!

Weitere Bilder







 Toyota
Geprüfte Gebrauchtwagen

NIX
auto-nix.de

Entdecke unsere 9 Toyota Leistungsversprechen für deinen geprüften Gebrauchtwagen.



Qualitätsprüfung



Hauptuntersuchung



Probefahrt mit Beratung



Einfache Finanzierung oder
Leasing und Versicherung



Inzahlungnahme aller Marken



Aktivierung von My-T



10 Tage
Umtauschrecht



12 Monate
Gebrauchtwagengarantie



12 Monate
Mobilitätsgarantie

*Gemäß den Bedingungen der individuellen Toyota-Finanzierungs- und Leasingverträge. Bitte lesen Sie die Toyota-Finanzierungs- und Leasingverträge sorgfältig durch, bevor Sie eine verbindliche Vereinbarung treffen.

Alle Abbildungen zeigen Sonderausstattungen gegen Mehrpreis. Farben können abweichen. Solange der Vorrat reicht. Alle Angaben ohne Gewähr. Irrtümer, Änderungen und Zwischenverkauf vorbehalten.

DAT Hinweis zu Kraftstoffverbrauch und CO₂-Emissionen: Die angegebenen Werte wurden nach dem vorgeschriebenen Messverfahren [VO (EG) 715/2007 und VO (EG) 692/2008 in der jeweils geltenden Fassung] ermittelt. Die Angaben beziehen sich nicht auf ein einzelnes Fahrzeug und sind nicht Bestandteil des Angebotes, sondern dienen allein zu Vergleichszwecken zwischen den verschiedenen Fahrzeugtypen.

Hinweis nach Richtlinie 1999/94/EG: Der Kraftstoffverbrauch und die CO₂-Emissionen eines Fahrzeugs hängen nicht nur von der effizienten Ausnutzung des Kraftstoffs durch das Fahrzeug ab, sondern werden auch vom Fahrverhalten und anderen nichttechnischen Faktoren beeinflusst. CO₂ ist das für die Erderwärmung hauptsächlich verantwortliche Treibhausgas. Weitere Informationen zum offiziellen Kraftstoffverbrauch und den offiziellen spezifischen CO₂-Emissionen neuer Personenkraftwagen können dem „Leitfaden über den Kraftstoffverbrauch, die CO₂-Emissionen und den Stromverbrauch neuer Personenkraftwagen“ entnommen werden, der bei uns oder unter www.dat.de unentgeltlich erhältlich ist. Für weitere Informationen siehe Pkw-Energieverbrauchskennzeichnungsverordnung – Pkw-EnVKV.