

Fahrzeug-Id: 157939



Corolla 1.8 Hybrid Team D KAMERA SHZ

1798 cm³, 90 kW (122 PS), Hybrid

Kleinwagen, Automatik, Rot (Emotional Red 2 / Black Mica)

Preis: 20.570 €



Technische Daten

Preis	20.570 €
Fahrzeugzustand	Gebrauchtwagen
Fahrzeugtyp	Kleinwagen
Kilometerstand	59.432 km
Hubraum	1798 cm ³
Leistung	90 kW (122 PS)
Kraftstoffart	Hybrid
Anzahl Sitze	5
Anzahl Türen	5
Getriebe	Automatik
Umweltplakette	Grün
Erstzulassung	11.2020
Farbe	Rot (Emotional Red 2 / Black Mica)

Ausstattungsmerkmale

Leichtmetallfelgen
 ESP
 ABS
 Navigationssystem
 Zentralverriegelung
 Tempomat
 Sitzheizung
 Einparkhilfe
 Bluetooth
 Elektrische Sitzeinstellung
 Freisprecheinrichtung
 Multifunktionslenkrad
 Kindersitzbefestigung
 Lichtsensor
 Nebelscheinwerfer
 Tagfahrlicht
 Start-Stopp-Automatik
 Regensensor
 Unfallfahrzeug
 Einparkhilfe Sensoren vorne
 Einparkhilfe Sensoren hinten
 Einparkhilfe Kamera

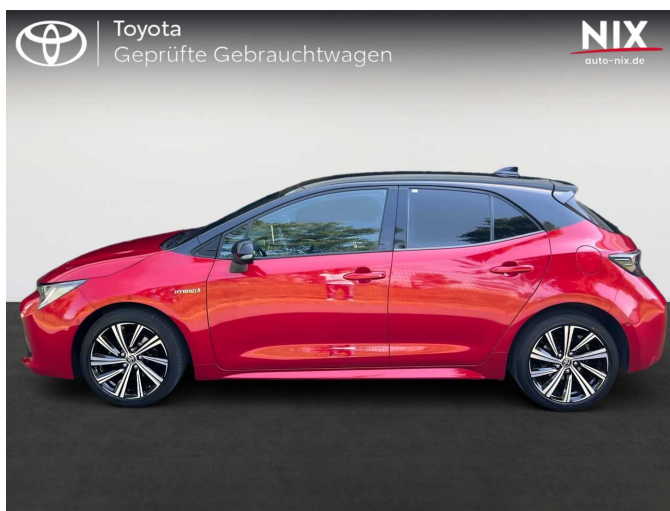
Beschreibung

Interne Nummer: 0E157939, Fahrzeugstandort: Wächtersbach

- Antiblockiersystem (ABS) mit elektronischer Bremskraftverteilung (EBD)
- Bi-LED-Scheinwerfer
- Elektronisches Stabilitätsprogramm (VSC) inkl. Antriebsschlupfregelung (TRC)
- Follow-me-home-Funktion
- Frontkollisionswarnung mit Fußgänger- und Radfahrererkennung
- Geschwindigkeitsbegrenzer mit Memory-Funktion
- Geschwindigkeitsregelanlage, adaptiv (ACC) mit Stop&Go Funktion
- Getriebe: Multidrive S Getriebe (Automatik stufenlos)
- Klimaautomatik, 2-Zonen Temperatur für Fahrer und Beifahrer separat regelbar
- 3-Speichen-Lederlenkrad mit Lenkradbedienung
- Multi-Info-Display (7)
- Nebelscheinwerfer LED

- Park-Feststellbremse, elektrisch
- Polster: Stoff
- Privacy Glas verstärkte Tönung der hinteren Seitenscheiben und der Heckscheibe
- Radio: Multimedia Audiosystem Toyota Touch
- 8 Multimediadisplays
- Radio
- Bluetooth
- Freisprecheinrichtung
- Sprachsteuerung
- externer Audioeingang (AUX) und USB
- Schnittstelle
- Lenkradintegrierte Bedienelemente für Audiosystem, Bluetooth
- Freisprecheinrichtung und Sprachsteuerung
- 6 Lautsprecher (für Lounge 8 Lautsprecher)
- Smartphone-Integration per Apple CarPlay + Android Auto
- DAB+
- Räder: Leichtmetallfelgen 17 mit Bereifung 225/45 R17 - Rückfahrkamera
- Servolenkung elektrisch
- Spurhalte-Assistent mit aktiver Lenkunterstützung
- Spurverfolgungsassistent
- Start-/Stop-Knopf
- Verkehrsschilderkennung (RSA)
- Wegfahrsperrung, elektronisch
- Zentralverriegelung mit schlüsselintegrierter Funkfernbedienung und Blinkerbestätigung
- eCall Notrufsystem
- Navigationssystem Toyota Touch & Go Plus
- Style Paket
- Technik-Paket We speak english, Nous parlons aussi français, Die Fahrzeugbeschreibung dient lediglich der allgemeinen Identifizierung des Fahrzeuges und stellt keine Gewährleistung im kaufrechtlichen Sinne dar. Die Angaben erheben nicht den Anspruch auf Vollständigkeit und sind ohne Gewähr. Zwischenverkauf, Irrtum und Änderungen vorbehalten!

Weitere Bilder





Toyota
Geprüfte Gebrauchtwagen



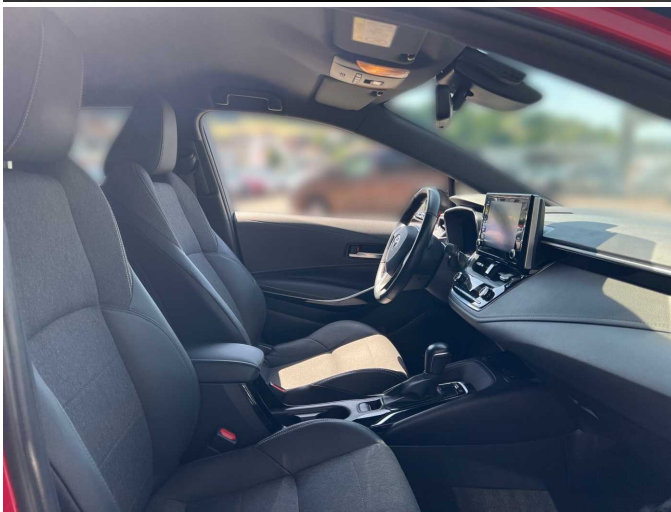
auto-nix.de

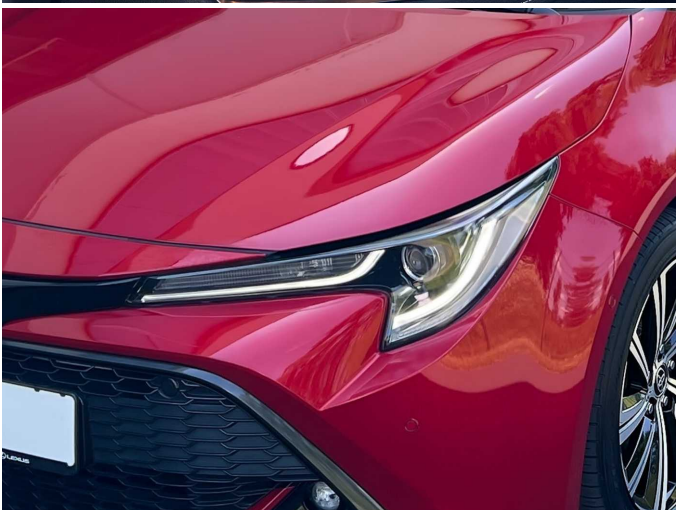



Toyota
Geprüfte Gebrauchtwagen



auto-nix.de





 Toyota
Geprüfte Gebrauchtwagen

NIX
auto-nix.de

Entdecke unsere 9 Toyota Leistungsversprechen für deinen geprüften Gebrauchtwagen.



Qualitätsprüfung



Hauptuntersuchung



Probefahrt mit Beratung



Einfache Finanzierung oder
Leasing und Versicherung



Inzahlungnahme aller Marken



Aktivierung von My-T



10 Tage
Umtauschrecht



12 Monate
Gebrauchtwagengarantie



12 Monate
Mobilitätsgarantie

*Gemäß den Bedingungen der teilnehmenden Toyota-Finanz- und OTC-Unternehmen. Details unter: www.toyota-finance.com

Alle Abbildungen zeigen Sonderausstattungen gegen Mehrpreis. Farben können abweichen. Solange der Vorrat reicht. Alle Angaben ohne Gewähr. Irrtümer, Änderungen und Zwischenverkauf vorbehalten.

DAT Hinweis zu Kraftstoffverbrauch und CO₂-Emissionen: Die angegebenen Werte wurden nach dem vorgeschriebenen Messverfahren [VO (EG) 715/2007 und VO (EG) 692/2008 in der jeweils geltenden Fassung] ermittelt. Die Angaben beziehen sich nicht auf ein einzelnes Fahrzeug und sind nicht Bestandteil des Angebotes, sondern dienen allein zu Vergleichszwecken zwischen den verschiedenen Fahrzeugtypen.

Hinweis nach Richtlinie 1999/94/EG: Der Kraftstoffverbrauch und die CO₂-Emissionen eines Fahrzeugs hängen nicht nur von der effizienten Ausnutzung des Kraftstoffs durch das Fahrzeug ab, sondern werden auch vom Fahrverhalten und anderen

nichttechnischen Faktoren beeinflusst. CO₂ ist das für die Erderwärmung hauptsächlich verantwortliche Treibhausgas. Weitere Informationen zum offiziellen Kraftstoffverbrauch und den offiziellen spezifischen CO₂-Emissionen neuer Personenkraftwagen können dem „Leitfaden über den Kraftstoffverbrauch, die CO₂-Emissionen und den Stromverbrauch neuer Personenkraftwagen“ entnommen werden, der bei uns oder unter www.dat.de unentgeltlich erhältlich ist. Für weitere Informationen siehe Pkw-Energieverbrauchskennzeichnungsverordnung – Pkw-EnVKV.