

Fahrzeug-Id: 0r250834



C-HR Hybrid Business-Edition KAMERA SHZ

1798 cm³, 90 kW (122 PS), Hybrid
SUV, Automatik, Grau (marlingrau metallic)

Preis: 21.490 €



Technische Daten

Preis	21.490 €
Fahrzeugzustand	Gebrauchtwagen
Fahrzeugtyp	SUV
Kilometerstand	98.600 km
Hubraum	1798 cm ³
Leistung	90 kW (122 PS)
Kraftstoffart	Hybrid
Anzahl Sitze	5
Anzahl Türen	5
Getriebe	Automatik
Umweltplakette	Grün
Erstzulassung	02.2023
Farbe	Grau (marlingrau metallic)

Ausstattungsmerkmale

Leichtmetallfelgen
 ESP
 ABS
 Navigationssystem
 Zentralverriegelung
 Tempomat
 Sitzheizung
 Einparkhilfe
 Bluetooth
 Elektrische Sitzeinstellung
 Freisprecheinrichtung
 Multifunktionslenkrad
 Kindersitzbefestigung
 Lichtsensor
 Nebelscheinwerfer
 Tagfahrlicht
 Regensensor
 Einparkhilfe Sensoren vorne
 Einparkhilfe Sensoren hinten
 Einparkhilfe Kamera

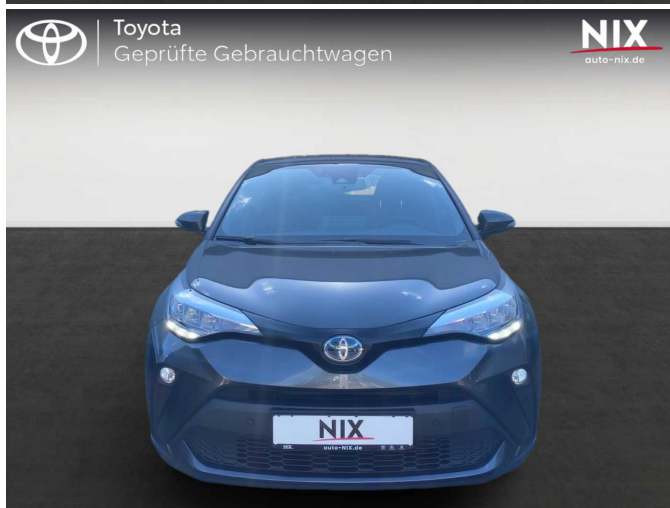
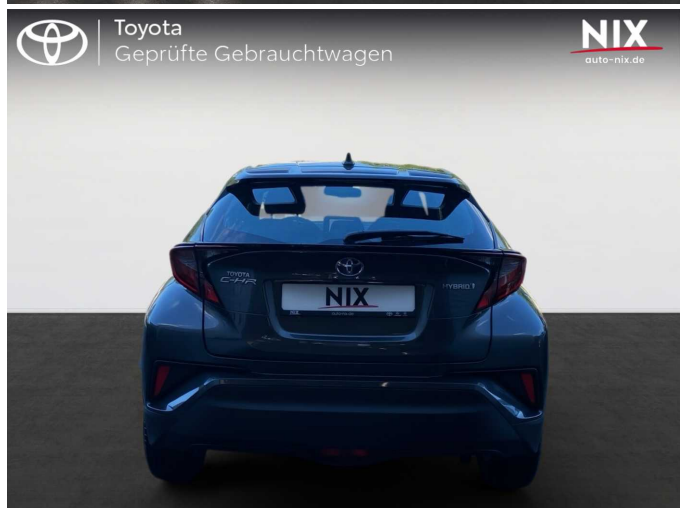
Beschreibung

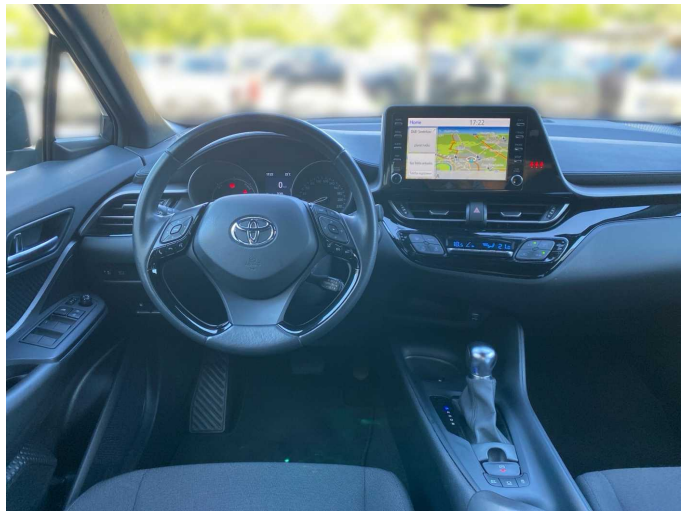
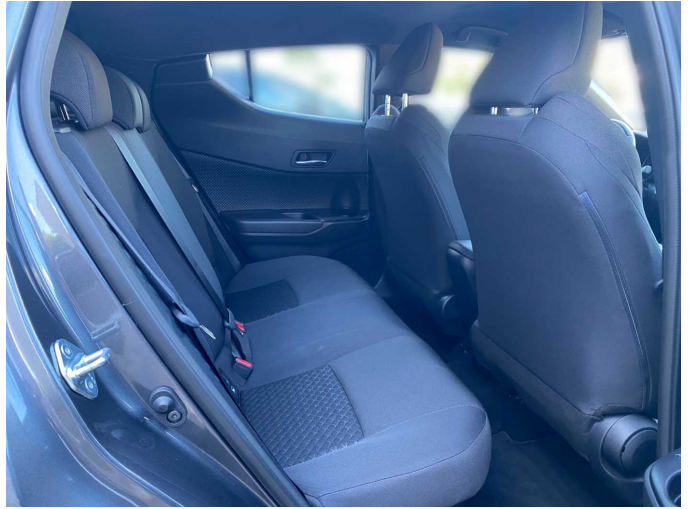
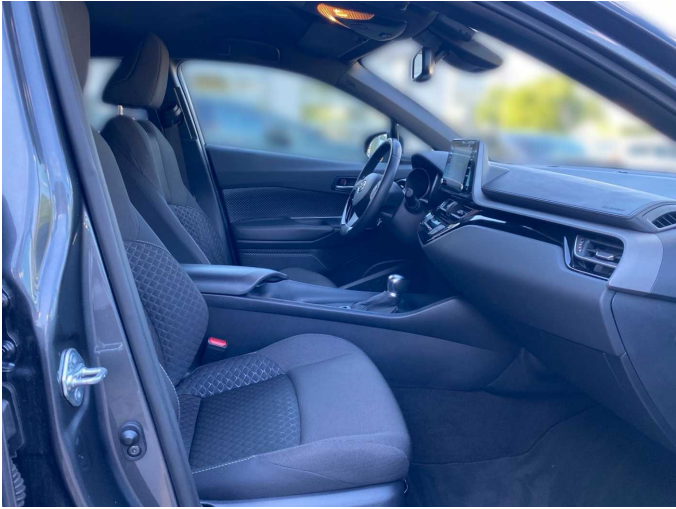
Interne Nummer: 0R250834, Fahrzeugstandort: Filiale Offenbach

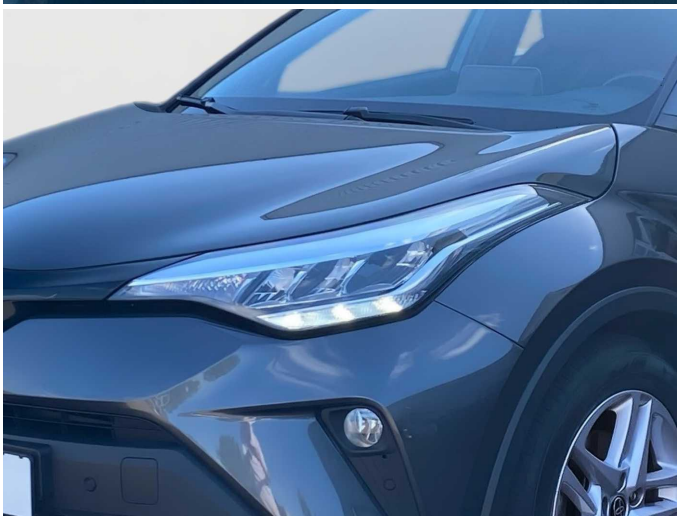
- Akustisches Fahrzeug-Warnsystem (AVAS)
- Anti-Blockier-System
- Berganfahrkontrolle (HAC)
- Connected Services z. B. Parkpositionsfinder, Fahrdatenanalyse, Inspektionserinnerung
- Getriebe: Stufenloses Automatikgetriebe
- Klimaautomatik
- Zwei-Zonen-Klimaautomatik
- Lackierung: Uni
- Leuchtweitenregulierung, manuell
- Multi-Info-Farbdisplay (4,2) Fahrzeug- und Fahrtinformationen Audio-Informationen Toyota Safety Sense-Informationen
- Paket: Protection-Pack
- Türgriffmulden-Schutzfolie
- Ladekantenschutz
- Polster: Stoff


- Räder: Leichtmetallfelgen 17
- 6,5x17 mit Bereifung 215/60R17 - Rückfahrkamera mit Orientierungslinien
- Scheibenwischer mit Regensensor
- Toter-Winkel-Warner und Rückfahrassistent
- Toyota DNA-Diebstahlschutz
- Toyota Safety Sense
- VSC+ (elektronisches Stabilitätsprogramm) mit TRC (Antriebsschlupfregelung)
- Wärmeschutzverglasung, getönt mit erhöhter Schutzwirkung gegen UV-/Infrarotlicht
- Zentralverriegelung mit schlüsselintegrierter Funkfernbedienung und Blinkerbestätigung
- eCall Notrufsystem We speak english, Nous parlons aussi français, Die Fahrzeugbeschreibung dient lediglich der allgemeinen Identifizierung des Fahrzeuges und stellt keine Gewährleistung im kaufrechtlichen Sinne dar. Die Angaben erheben nicht den Anspruch auf Vollständigkeit und sind ohne Gewähr. Zwischenverkauf, Irrtum und Änderungen vorbehalten!

Weitere Bilder







 Toyota
Geprüfte Gebrauchtwagen

NIX
auto-nix.de

Entdecke unsere 9 Toyota Leistungsversprechen für deinen geprüften Gebrauchtwagen.



Qualitätsprüfung



Hauptuntersuchung



Probefahrt mit Beratung



Einfache Finanzierung oder
Leasing und Versicherung



Inzahlungnahme aller Marken



Aktivierung von My-T



10 Tage
Umtauschrecht



12 Monate
Gebrauchtwagengarantie



12 Monate
Mobilitätsgarantie

*Gemäß den Bedingungen der individuellen Toyota-Finanzierungs- und Leasingverträge. Bitte wenden Sie sich an Ihren Toyota-Finanzierer oder Ihren Toyota-Verkauf für weitere Informationen zu den jeweiligen Konditionen.

Alle Abbildungen zeigen Sonderausstattungen gegen Mehrpreis. Farben können abweichen. Solange der Vorrat reicht. Alle Angaben ohne Gewähr. Irrtümer, Änderungen und Zwischenverkauf vorbehalten.

DAT Hinweis zu Kraftstoffverbrauch und CO₂-Emissionen: Die angegebenen Werte wurden nach dem vorgeschriebenen Messverfahren [VO (EG) 715/2007 und VO (EG) 692/2008 in der jeweils geltenden Fassung] ermittelt. Die Angaben beziehen sich nicht auf ein einzelnes Fahrzeug und sind nicht Bestandteil des Angebotes, sondern dienen allein zu Vergleichszwecken zwischen den verschiedenen Fahrzeugtypen.

Hinweis nach Richtlinie 1999/94/EG: Der Kraftstoffverbrauch und die CO₂-Emissionen eines Fahrzeugs hängen nicht nur von der effizienten Ausnutzung des Kraftstoffs durch das Fahrzeug ab, sondern werden auch vom Fahrverhalten und anderen nichttechnischen Faktoren beeinflusst. CO₂ ist das für die Erderwärmung hauptsächlich verantwortliche Treibhausgas. Weitere Informationen zum offiziellen Kraftstoffverbrauch und den offiziellen spezifischen CO₂-Emissionen neuer Personenkraftwagen können dem „Leitfaden über den Kraftstoffverbrauch, die CO₂-Emissionen und den Stromverbrauch neuer Personenkraftwagen“ entnommen werden, der bei uns oder unter www.dat.de unentgeltlich erhältlich ist. Für weitere Informationen siehe Pkw-Energieverbrauchskennzeichnungsverordnung – Pkw-EnVKV.