

Fahrzeug-Id: 0r026771



## C-HR 2.0 Hybrid Teamsplayer + Technik-P.

1987 cm<sup>3</sup>, 144 kW (195 PS), Hybrid SUV, Automatik, Grau (marlingrau / schwarz)

**Preis: 37.490 €**



### Technische Daten

Preis	37.490 €
Fahrzeugzustand	Tageszulassung
Fahrzeugtyp	SUV
Kilometerstand	10 km
Hubraum	1987 cm <sup>3</sup>
Leistung	144 kW (195 PS)
Kraftstoffart	Hybrid
Anzahl Sitze	5
Anzahl Türen	5
Getriebe	Automatik
Umweltplakette	Grün
Erstzulassung	03.2025
Farbe	Grau (marlingrau / schwarz)

### Ausstattungsmerkmale

Leichtmetallfelgen  
 ESP  
 ABS  
 Navigationssystem  
 Zentralverriegelung  
 Tempomat  
 Sitzheizung  
 Einparkhilfe  
 Bluetooth  
 Freisprecheinrichtung  
 Multifunktionslenkrad  
 Kindersitzbefestigung  
 Lichtsensor  
 Nebelscheinwerfer  
 Tagfahrlicht  
 Traktionskontrolle  
 Regensensor  
 Einparkhilfe Sensoren vorne  
 Einparkhilfe Sensoren hinten  
 Einparkhilfe Kamera

### Beschreibung

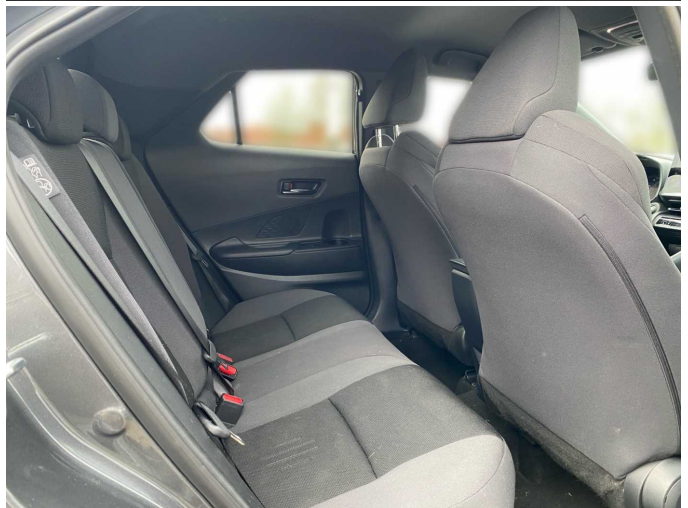
**Intern Nummer: 0R026771, Fahrzeugstandort: Wächtersbach**

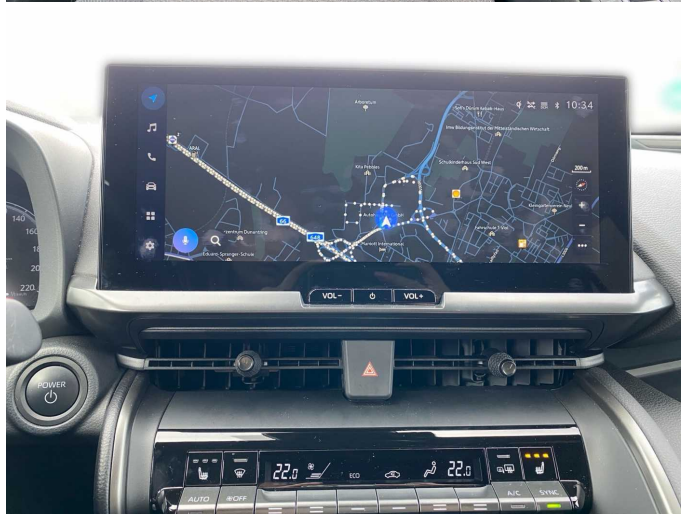
- Heckklappe, elektrisch öffnend / schließend
- LED Lichtsignatur
- LED-Scheinwerfer (Projektor-Typ)
- USB (C) Anschluss, vorne
- MyToyota Connected Services
- Smartphone Integration, Apple Carplay und Android Auto
- Multimedia-System Toyota Smart Connect Plus mit Cloud- und Onboard-Navigation
- 12,3 Multimedia Display
- Bluetooth® Freisprecheinrichtung
- Sprachsteuerung, Smart Voice Assistant
- Lautsprecher 6 -USB (C) Anschluss, hinten
- Einparksensoren hinten, mit automatischer Bremsunterstützung
- Proactiver Fahrassistent (PDA)
- Gurtkraftbegrenzer & Gurtstraffer für Fahrer und Beifahrer
- Nothalte-Assistent (EDSS)

- Geschwindigkeitsregelanlage, adaptiv (iACC)
- Feststellbremse, elektrisch
- Rückfahr-Assistent (RCTA)
- Elektronische Stabilitätskontrolle (VSC)
- Gurtwarnsystem vorne, optisch und akustisch
- Verkehrszeichenerkennung (RSA) mit akustischer Warnung
- Türverriegelung, Kindersicherung hinten
- Reifendruck-Warnsystem (TPWS)
- Toyota Safety Sense
- Spurverfolgungs-Assistent (LTA)-
- Wegfahrsperr
- Pre-Collision-System mit Verkehrsteilnehmererkennung
- eCall Notrufsystem
- Kreuzungs-Assistent
- Einparksensoren, vorne, mit automatischer Bremsunterstützung
- Berganfahrhilfe (HAC)
- Antiblockiersystem (ABS) mit elektronischer Bremskraftverteilung (EBD)
- Geschwindigkeitsbegrenzer
- Gurtwarnsystem hinten, optisch und akustisch
- Ausstiegs-Assistent (SEA)
- Rückfahrkamera
- Pre-Collision-System mit Verkehrsteilnehmererkennung
- Dynamisches Bremslicht
- Fahrer Knieairbag
- Notlenkassistent
- Airbag, Beifahrer/Fahrer seitlich
- Außenspiegel, elektrisch einstellbar
- Außenspiegel, beheizbar
- Außenspiegel, Einstiegsbeleuchtung
- Zweifarblackierung Dach, schwarz
- Außenspiegel, automatisch elektrisch einklappbar
- Toter-Winkel-Warner (BSM)
- Lenkrad, beheizbar
- Sonnenblende Fahrer, Schminkspiegel
- Klimaautomatik, 2-Zonen
- Sitz Beifahrer, Längsverstellung manuell
- Akustische Licht-an-Warnung
- Lenkrad, höhenverstellbar/manuell
- Sonnenblende Beifahrer, Beleuchtung
- Sitz Fahrer, Höhenverstellung manuell
- Rücksitzbank, 60:40 geteilt umklappbar
- Zentralverriegelung
- Smartphone Ladegerät, kabellos
- Sitz Beifahrer, Rückenlehne manuell
- 12V Anschluss vorne
- Sitzheizung, vorne
- Servolenkung, elektrisch
- Smart-Key-System
- Fensterheber, elektrisch hinten
- Privacy Glas
- Rückleuchten, LED
- Fernlicht Assistent (AHB)
- Regensensor
- Nebelscheinwerfer LED
- Abblendlichtautomatik
- Fensterheber, elektrisch vorne
- LED-Tagfahrlicht
- Follow-me-Home Funktion in die Hauptscheinwerfer integriert
- Fensterheber, elektrisch ( One-Touch )
- LED-Scheinwerfer (Reflektor-Typ),

We speak english, Nous parlons aussi français, Die Fahrzeugbeschreibung dient lediglich der allgemeinen Identifizierung des Fahrzeuges und stellt keine Gewährleistung im kaufrechtlichen Sinne dar. Die Angaben erheben nicht den Anspruch auf Vollständigkeit und sind ohne Gewähr. Zwischenverkauf, Irrtum und Änderungen vorbehalten!

## Weitere Bilder





**Toyota**  
Geprüfte Gebrauchtwagen

**NIX**  
auto-nix.de

Entdecke unsere 9 Toyota Leistungsversprechen für deinen geprüften Gebrauchtwagen.

- Qualitätsprüfung
- Hauptuntersuchung
- Probefahrt mit Beratung
- Einfache Finanzierung oder Leasing und Versicherung
- Inzahlungnahme aller Marken
- Aktivierung von My-T
- 10 Tage Umtauschrecht
- 12 Monate Gebrauchtwagengarantie
- 12 Monate Mobilitätsgarantie

© 2021 NIX. Alle Rechte vorbehalten. Toyota ist eine Marke der Toyota Motor Corporation. NIX ist eine Marke der NIX Auto Leasing GmbH. Alle Angaben ohne Gewähr. Irrtümer, Änderungen und Zwischenverkauf vorbehalten.

Alle Abbildungen zeigen Sonderausstattungen gegen Mehrpreis. Farben können abweichen. Solange der Vorrat reicht. Alle Angaben ohne Gewähr. Irrtümer, Änderungen und Zwischenverkauf vorbehalten.

DAT Hinweis zu Kraftstoffverbrauch und CO<sub>2</sub>-Emissionen: Die angegebenen Werte wurden nach dem vorgeschriebenen Messverfahren [VO (EG) 715/2007 und VO (EG) 692/2008 in der jeweils geltenden Fassung] ermittelt. Die Angaben beziehen sich nicht auf ein einzelnes Fahrzeug und sind nicht Bestandteil des Angebotes, sondern dienen allein zu Vergleichszwecken zwischen den verschiedenen Fahrzeugtypen.

Hinweis nach Richtlinie 1999/94/EG: Der Kraftstoffverbrauch und die CO<sub>2</sub>-Emissionen eines Fahrzeugs hängen nicht nur von der effizienten Ausnutzung des Kraftstoffs durch das Fahrzeug ab, sondern werden auch vom Fahrverhalten und anderen nichttechnischen Faktoren beeinflusst. CO<sub>2</sub> ist das für die Erderwärmung hauptsächlich verantwortliche Treibhausgas. Weitere Informationen zum offiziellen Kraftstoffverbrauch und den offiziellen spezifischen CO<sub>2</sub>-Emissionen neuer Personenkraftwagen können dem „Leitfaden über den Kraftstoffverbrauch, die CO<sub>2</sub>-Emissionen und den Stromverbrauch neuer Personenkraftwagen“ entnommen werden, der bei uns oder unter [www.dat.de](http://www.dat.de) unentgeltlich erhältlich ist. Für weitere Informationen siehe Pkw-Energieverbrauchskennzeichnungsverordnung – Pkw-EnVKV.