

Fahrzeug-Id: 0r089636



C-HR 1.8 Hybrid Team D LED SHZ KLIMA KAMERA

1798 cm³, 103 kW (140 PS), Hybrid
SUV, Automatik, Blau (dunkel türkis / Dach
schwarz)

Preis: 40.030 €



Technische Daten

Preis	40.030 €
Fahrzeugzustand	Gebrauchtwagen
Fahrzeugtyp	SUV
Kilometerstand	7.000 km
Hubraum	1798 cm ³
Leistung	103 kW (140 PS)
Kraftstoffart	Hybrid
Anzahl Türen	5
Getriebe	Automatik
Umweltplakette	Grün
Erstzulassung	11.2025
Farbe	Blau (dunkel türkis / Dach schwarz)

Ausstattungsmerkmale

Leichtmetallfelgen
ESP
ABS
Navigationssystem
Zentralverriegelung
Vorführfahrzeug
Tempomat
Sitzheizung
Einparkhilfe
Bluetooth
Elektrische Sitzeinstellung
Freisprecheinrichtung
Multifunktionslenkrad
Kindersitzbefestigung
Lichtsensoren
Nebelscheinwerfer
Tagfahrlicht
Traktionskontrolle
Regensensor
Einparkhilfe Sensoren vorne
Einparkhilfe Sensoren hinten
Einparkhilfe Kamera

Beschreibung

Interne Nummer: 0R089636, Fahrzeugstandort: Filiale Eschborn

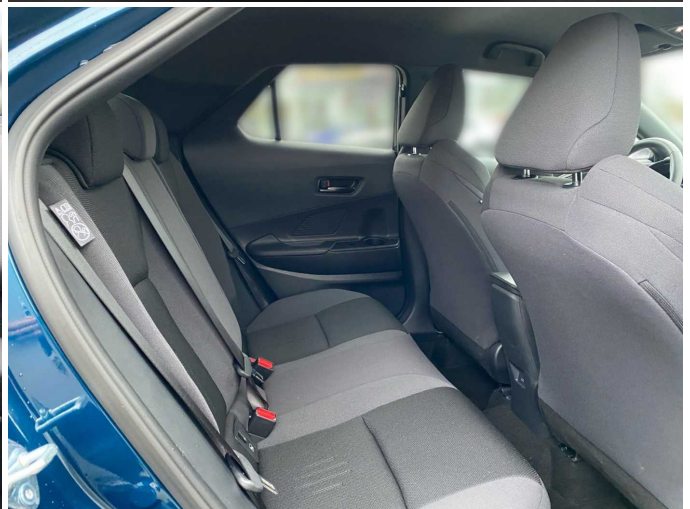
- 18" Leichtmetallfelgen, -Pre-Collision-System mit Verkehrsteilnehmererkennung
- Fahrer Knieairbag
- Proactiver Fahrassistent (PDA)
- Rückfahr-Assistent (RCTA)
- Antiblockiersystem (ABS) mit elektronischer Bremskraftverteilung (EBD)
- Ausstiegs-Assistent (SEA)
- Einparksensoren, vorne, mit automatischer Bremsunterstützung
- Pre-Collision-System mit Verkehrsteilnehmererkennung
- Airbag, Beifahrer/Fahrer seitlich
- Gurtkraftbegrenzer & Gurtstraffer für Fahrer und Beifahrer
- Elektronische Stabilitätskontrolle (VSC)
- Rückfahrkamera

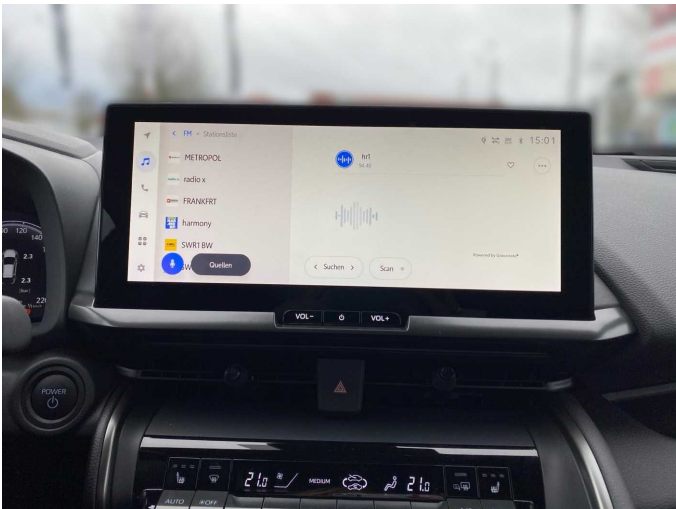
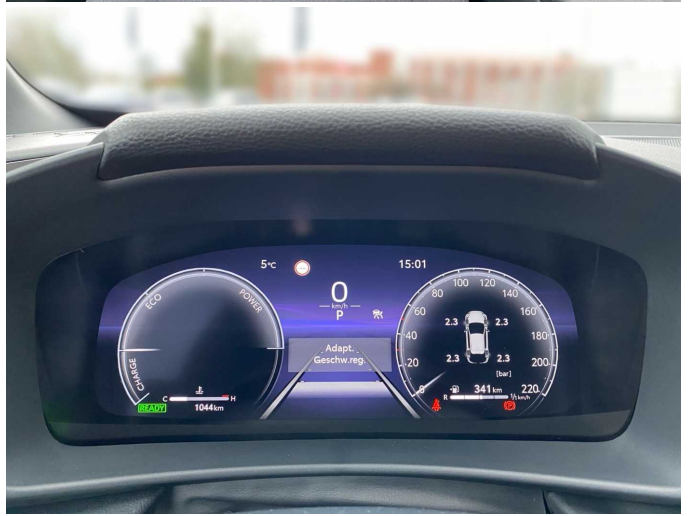
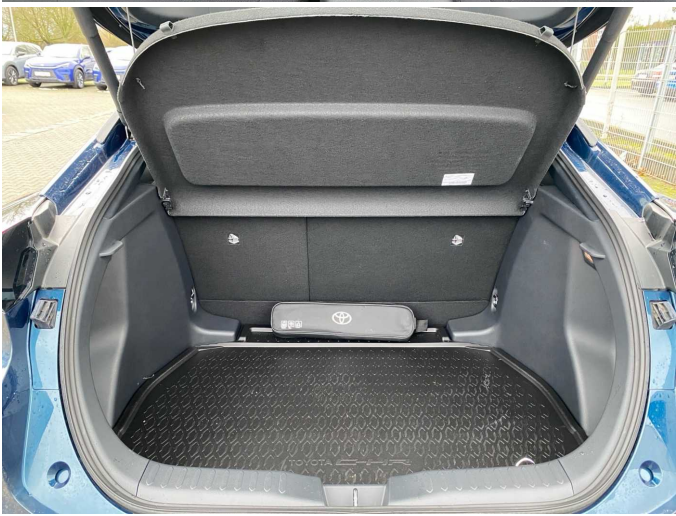
- Einparksensoren hinten, mit automatischer Bremsunterstützung
- Dynamisches Bremslicht
- Feststellbremse, elektrisch
- Spurverfolgungs-Assistent (LTA)
- Berganfahrhilfe (HAC)
- Verkehrszeichenerkennung (RSA) mit akustischer Warnung
- Kreuzungs-Assistent
- Toyota Safety Sense
- Geschwindigkeitsbegrenzer
- Notlenkassistent
- Gurtwarnsystem vorne, optisch und akustisch
- Reifendruck-Warnsystem (TPWS)
- Geschwindigkeitsregelanlage, adaptiv (iACC)-
- Wegfahrsperr
- Gurtwarnsystem hinten, optisch und akustisch
- eCall Notrufsystem
- Türverriegelung, Kindersicherung hinten
- Airbags (SRS)
- Nothalte-Assistent (EDSS)
- Sprachsteuerung, Smart Voice Assistant
- USB (C) Anschluss, vorne
- Smartphone Integration, Apple Carplay und Android Auto
- MyToyota Connected Services
- Lautsprecher 6 -Bluetooth® Freisprecheinrichtung
- USB (C) Anschluss, hinten
- Multimedia-System Toyota Smart Connect Plus mit Cloud- und Onboard-Navigation
- 12,3 Multimedia Display
- Außenspiegel, elektrisch einstellbar
- Außenspiegel, Einstiegsbeleuchtung
- Toter-Winkel-Warner (BSM)
- Außenspiegel, beheizbar
- Zweifarb-Lackierung Dach, schwarz
- Außenspiegel, automatisch elektrisch einklappbar
- Klimaautomatik, 2-Zonen
- Fußmatten, Stoff vorne
- Rücksitzbelegungserinnerung (RSRS)
- Leselampe, vorne
- Akustische Licht-an-Warnung
- Ablagefächer, Türen hinten
- Sonnenblende Fahrer, Schminkspiegel
- Lenkrad, längsverstellbar/manuell
- Lenkrad, höhenverstellbar/manuell
- Getränkehalter, vorne
- Ablagefächer, Türen vorne
- Digitales Cockpit 12,3
- Innenspiegel, automatisch und stufenlos abblendbar
- Lenkrad, Bezug hochwertige Ledernachbildung
- Smart-Key-System
- Lenkrad, beheizbar
- ISOFIX-Kindersitzbefestigung
- Zentralverriegelung
- Smartphone Ladegerät, kabellos
- Sitzheizung, vorne
- Zentralverriegelung
- Regensensor
- Abblendlichtautomatik
- Rückleuchten, LED
- Privacy Glas
- Bremsleuchten LED
- Nebelscheinwerfer LED
- Fensterheber, elektrisch (One-Touch)
- LED-Scheinwerfer (Reflektor-Typ)
- LED-Tagfahrlicht
- Heckscheibenheizung
- Fernlicht Assistent (AHB),

We speak english, Nous parlons aussi français, Die Fahrzeugbeschreibung dient lediglich der allgemeinen Identifizierung des Fahrzeuges und stellt keine Gewährleistung im kaufrechtlichen Sinne dar. Die Angaben erheben nicht den Anspruch auf

Vollständigkeit und sind ohne Gewähr. Zwischenverkauf, Irrtum und Änderungen vorbehalten!

Weitere Bilder







Toyota
Geprüfte Gebrauchtwagen

auto-nix.de

Entdecke unsere 9 Toyota Leistungsversprechen für deinen geprüften Gebrauchtwagen.

Qualitätsprüfung

Hauptuntersuchung

Probefahrt mit Beratung

Einfache Finanzierung oder Leasing und Versicherung

Inzahlungnahme aller Marken

Aktivierung von My-T

10 Tage Umtauschrecht

12 Monate Gebrauchtwagengarantie

12 Monate Mobilitätsgarantie

*Gemäß den Bedingungen der individuellen Toyota-Finanzierungs- und/oder Leasingverträge sowie der jeweiligen Gewährleistungsbedingungen.

Alle Abbildungen zeigen Sonderausstattungen gegen Mehrpreis. Farben können abweichen. Solange der Vorrat reicht. Alle Angaben ohne Gewähr. Irrtümer, Änderungen und Zwischenverkauf vorbehalten.

DAT Hinweis zu Kraftstoffverbrauch und CO₂-Emissionen: Die angegebenen Werte wurden nach dem vorgeschriebenen Messverfahren [VO (EG) 715/2007 und VO (EG) 692/2008 in der jeweils geltenden Fassung] ermittelt. Die Angaben beziehen sich nicht auf ein einzelnes Fahrzeug und sind nicht Bestandteil des Angebotes, sondern dienen allein zu Vergleichszwecken zwischen den verschiedenen Fahrzeugtypen.

Hinweis nach Richtlinie 1999/94/EG: Der Kraftstoffverbrauch und die CO₂-Emissionen eines Fahrzeugs hängen nicht nur von der effizienten Ausnutzung des Kraftstoffs durch das Fahrzeug ab, sondern werden auch vom Fahrverhalten und anderen nichttechnischen Faktoren beeinflusst. CO₂ ist das für die Erderwärmung hauptsächlich verantwortliche Treibhausgas. Weitere Informationen zum offiziellen Kraftstoffverbrauch und den offiziellen spezifischen CO₂-Emissionen neuer Personenkraftwagen können dem „Leitfaden über den Kraftstoffverbrauch, die CO₂-Emissionen und den Stromverbrauch neuer Personenkraftwagen“ entnommen werden, der bei uns oder unter www.dat.de unentgeltlich erhältlich ist. Für weitere Informationen siehe Pkw-Energieverbrauchskennzeichnungsverordnung – Pkw-EnVKV.