

Fahrzeug-Id: 00058602



Aygo X Pulse S-CVT KAMERA

998 cm³, 53 kW (72 PS), Benzin
Kleinwagen, Automatik, Schwarz (Juniper Blue / Black Mica)

Preis: 14.990 €



Technische Daten

Preis	14.990 €
Fahrzeugzustand	Gebrauchtwagen
Fahrzeugtyp	Kleinwagen
Kilometerstand	44.385 km
Hubraum	998 cm ³
Leistung	53 kW (72 PS)
Kraftstoffart	Benzin
Anzahl Sitze	4
Anzahl Türen	5
Getriebe	Automatik
Umweltplakette	Grün
Erstzulassung	09.2022
Farbe	Schwarz (Juniper Blue / Black Mica)
Klimaanlage	Klimaanlage

Ausstattungsmerkmale

Leichtmetallfelgen
ESP
ABS
Zentralverriegelung
Tempomat
Sitzheizung
Bluetooth
Freisprecheinrichtung
Multifunktionslenkrad
Kindersitzbefestigung
Nebelscheinwerfer
Tagfahrlicht
Start-Stopp-Automatik
Einparkhilfe Kamera

Beschreibung

Interne Nummer: 00058602, Fahrzeugstandort: Filiale Frankfurt

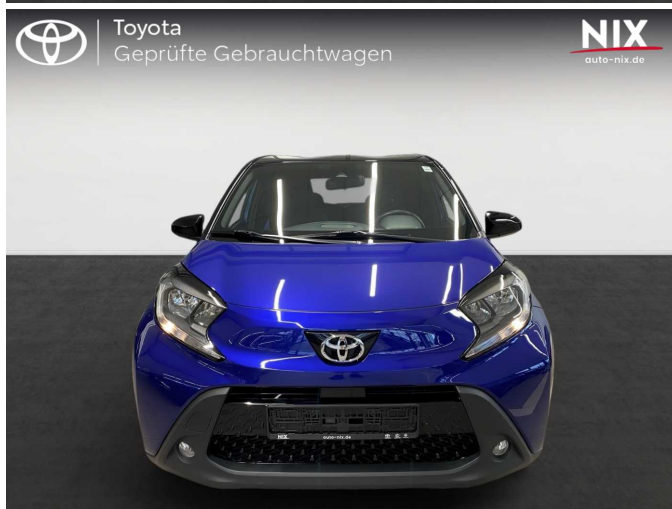
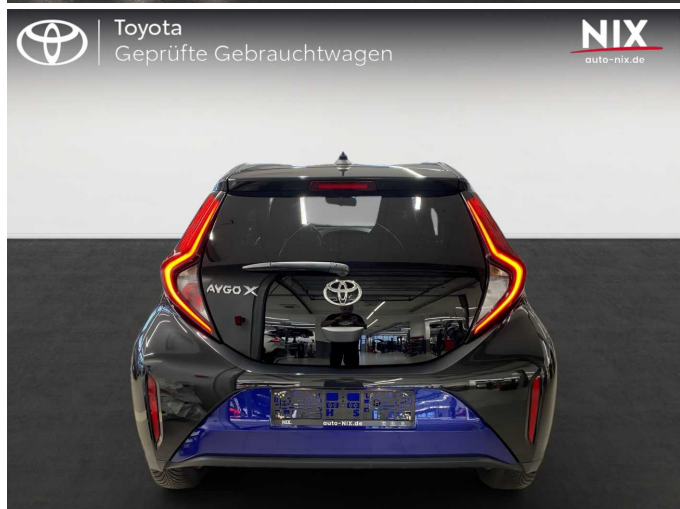
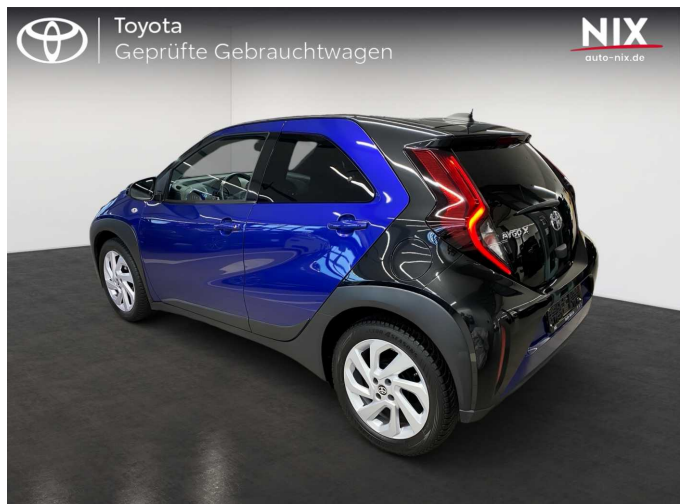
Abblendlichtautomatik, Antiblockiersystem (ABS) mit elektronischer Bremskraftverteilung (EBD), Außenspiegel elektr. einstellbar und beheizt, Dachhimmel in Schwarz, ECO Fahranzeige, Fahrradträgerzubereitung, Fensterheber vorne elektrisch, Fernlicht Assistent (AHB), Follow-me-home-Funktion, Frischluft und Pollenfilter, Gepäckraumabdeckung, Geschwindigkeitsbegrenzer, Geschwindigkeitsregelanlage, adaptiv (ACC), Getriebe: stufenloses Automatikgetriebe, Getränkehalter, vorne und hinten, Gurtwarnsystem vorne und hinten, Heckscheibe beheizbar, Heckscheibenwischer, ISOFIX-Kindersitzbefestigung, Innenspiegel abblendbar, Klimaanlage, manuell, Kopfstützen (4), LED-Tagfahrlicht, Lenkrad: 3-Speichen-Lederlenkrad manuell höhenverstellbar, Lenkradintegrierte Bedienelemente für adaptive Geschwindigkeitsregelanlage, Audioanlage, Multi-Info-Bildschirm, Bluetooth Freisprecheinrichtung, Sprachsteuerung, Spurhalte Assistent, Multi-Info-Farbdisplay (4,2), Paket: Design

- Leichtmetallfelgen 5 J x 17 im 5-Speichen Design mit Bereifung 175/65 Nebelscheinwerfern, Polster: Stoff, Privacy Glas verstärkte Tönung der hinteren Seitenscheiben und der Heckscheibe, Radio: Multimediasystem Toyota Touch
- Apple CarPlay und Android Auto
- DAB (Digital Audio Broadcast)
- USB Anschluss
- Bluetooth Freisprecheinrichtung, Radiozubehör: 4 Lautsprecher, Reifendruck-Warnsystem (TPWS), Reifenreparaturset, Rückfahrkamera mit Orientierungslinien, Rücksitzlehne geteilt umklappbar im Verhältnis 50:50, Scheibenwischer mit Intervalleinstellung, Scheinwerferhöhenverstellung manuell, Schminkspiegel in Sonnenblende auf Beifahrerseite, Schminkspiegel in Sonnenblende auf Fahrerseite, Servolenkung, Sitze: Fahrersitz höhenverstellbar, Sitze: Sitzheizung Fahrer und Beifahrer, Start-Stop-Automatik, Steckdose 12 V, vorne, Stoßfänger

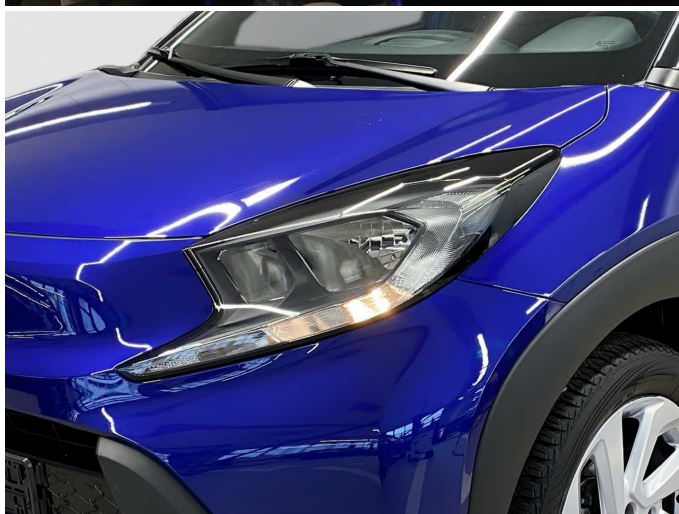
- in Wagenfarbe, Toyota Safety Sense ? Verkehrszeichenerkennung (RSA)
- Pre-Collision System (PCS) mit Fußgänger und Radfahrererkennung
 - Fahreraufmerksamkeits-Assistent
 - Spurverfolgungs-Assistent, Traktionskontrolle (TRC), Türverriegelung mit Kindersicherung, Wegfahrsperr, Zentral Verriegelung, eCall Notrufsystem

We speak english, Nous parlons aussi français, Die Fahrzeugbeschreibung dient lediglich der allgemeinen Identifizierung des Fahrzeuges und stellt keine Gewährleistung im kaufrechtlichen Sinne dar. Die Angaben erheben nicht den Anspruch auf Vollständigkeit und sind ohne Gewähr. Zwischenverkauf, Irrtum und Änderungen vorbehalten!

Weitere Bilder







 Toyota
Geprüfte Gebrauchtwagen

NIX
auto-nix.de

Entdecke unsere 9 Toyota Leistungsversprechen für deinen geprüften Gebrauchtwagen.



Qualitätsprüfung



Hauptuntersuchung



Probefahrt mit Beratung



Einfache Finanzierung oder
Leasing und Versicherung



Inzahlungnahme aller Marken



Aktivierung von My-T



10 Tage
Umtauschrecht



12 Monate
Gebrauchtwagengarantie



12 Monate
Mobilitätsgarantie

*Gemäß den Bedingungen der entsprechenden Toyota-Finanzierungs- und Leasing-Angebote. Toyota-Finanzierung nur in Deutschland. Weitere Informationen unter www.dat.de

Alle Abbildungen zeigen Sonderausstattungen gegen Mehrpreis. Farben können abweichen. Solange der Vorrat reicht. Alle Angaben ohne Gewähr. Irrtümer, Änderungen und Zwischenverkauf vorbehalten.

DAT Hinweis zu Kraftstoffverbrauch und CO₂-Emissionen: Die angegebenen Werte wurden nach dem vorgeschriebenen Messverfahren [VO (EG) 715/2007 und VO (EG) 692/2008 in der jeweils geltenden Fassung] ermittelt. Die Angaben beziehen sich nicht auf ein einzelnes Fahrzeug und sind nicht Bestandteil des Angebotes, sondern dienen allein zu Vergleichszwecken zwischen den verschiedenen Fahrzeugtypen.

Hinweis nach Richtlinie 1999/94/EG: Der Kraftstoffverbrauch und die CO₂-Emissionen eines Fahrzeugs hängen nicht nur von der effizienten Ausnutzung des Kraftstoffs durch das Fahrzeug ab, sondern werden auch vom Fahrverhalten und anderen nichttechnischen Faktoren beeinflusst. CO₂ ist das für die Erderwärmung hauptsächlich verantwortliche Treibhausgas. Weitere Informationen zum offiziellen Kraftstoffverbrauch und den offiziellen spezifischen CO₂-Emissionen neuer Personenkraftwagen können dem „Leitfaden über den Kraftstoffverbrauch, die CO₂-Emissionen und den Stromverbrauch neuer Personenkraftwagen“ entnommen werden, der bei uns oder unter www.dat.de unentgeltlich erhältlich ist. Für weitere Informationen siehe Pkw-Energieverbrauchskennzeichnungsverordnung – Pkw-EnVKV.