

Fahrzeug-Id: 00324243



## Aygo X 1.0 Teamplayer SHZ KLIMA KAMERA

998 cm<sup>3</sup>, 53 kW (72 PS), Benzin

Kleinwagen, Schaltgetriebe, Rot (chili red/Black Mica)

**Preis: 17.850 €**



### Technische Daten

Preis	17.850 €
Fahrzeugzustand	Tageszulassung
Fahrzeugtyp	Kleinwagen
Kilometerstand	10 km
Hubraum	998 cm <sup>3</sup>
Leistung	53 kW (72 PS)
Kraftstoffart	Benzin
Getriebe	Schaltgetriebe
Umweltplakette	Grün
Erstzulassung	07.2025
Farbe	Rot (chili red/Black Mica)
Klimaanlage	Klimaanlage

### Ausstattungsmerkmale

Leichtmetallfelgen  
 ESP  
 ABS  
 Zentralverriegelung  
 Tempomat  
 Bluetooth  
 Freisprecheinrichtung  
 Kindersitzbefestigung  
 Lichtsensor  
 Nebelscheinwerfer  
 Traktionskontrolle  
 Regensensor

### Beschreibung

**Interne Nummer: 00324243, Fahrzeugstandort: Eschborn**

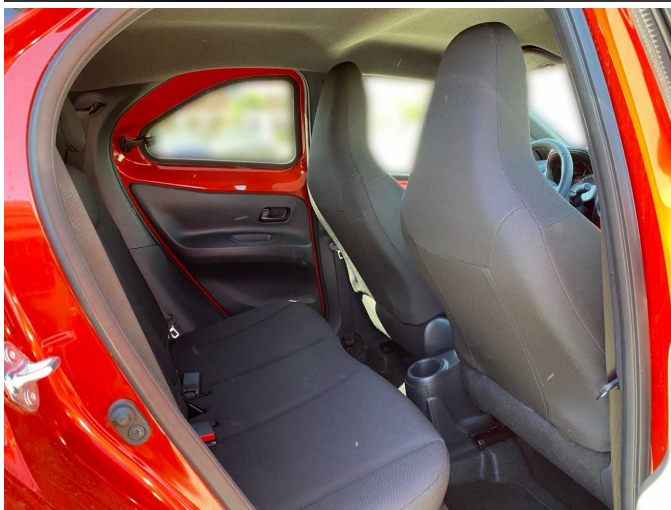
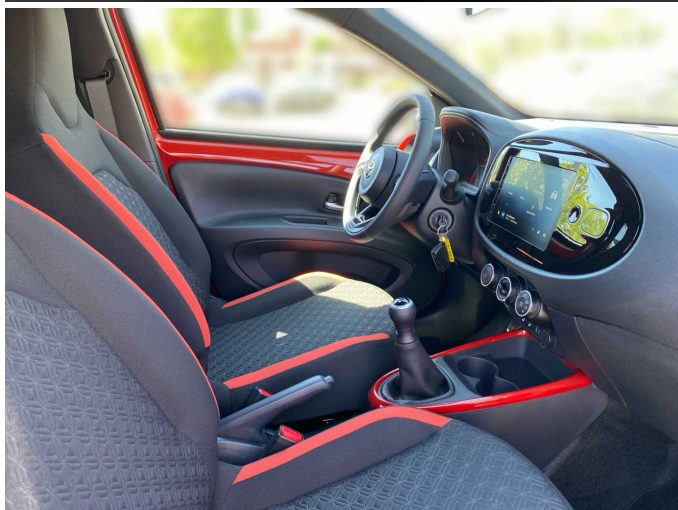
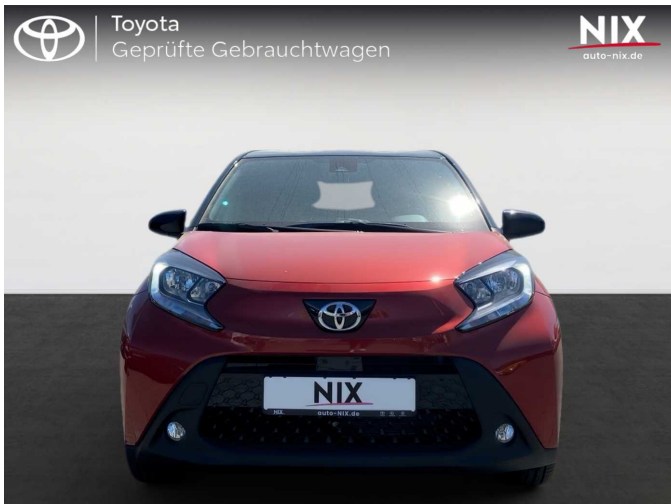
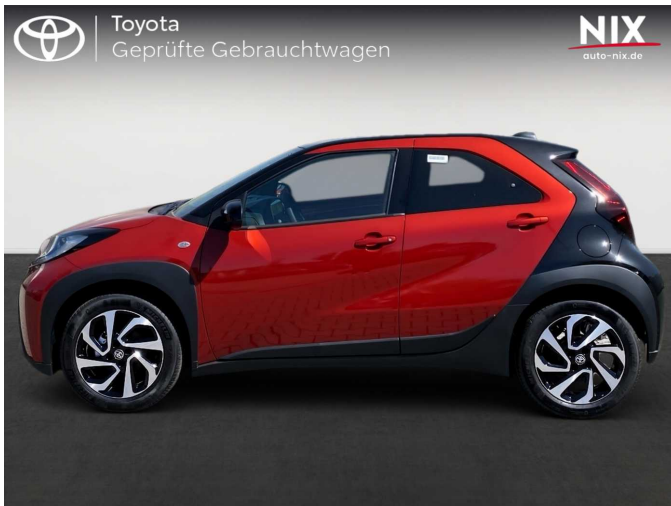
3. Bremsleuchte, Airbag Fahrer-/Beifahrerseite, Anti-Blockier-System (ABS), Audiobedienung am Lenkrad, DAB-Tuner (Radioempfang digital), Multimedia Display (7,0 Zoll), Freisprechanlage Bluetooth, Bluetooth-Schnittstelle, Smartphone-Integration x-connect (Apple CarPlay und Android Auto), USB-Schnittstelle, Autom. Begleitfunktion der Beleuchtung (Follow me home, FMH), Außenspiegel elektr. verstell- und heizbar, Außenspiegel schwarz lackiert, Nebelscheinwerfer, Verglasung hinten abgedunkelt, Elektron. Stabilitäts-Programm mit Antriebs-Schlupfregelung (VSC mit TRC), Fahrassistenz-System: Eco-Anzeige für verbrauchsoptimiertes Fahren, Fahrassistenz-System: Fernlichtassistent (Abblendautomatik Fahrlicht, AHB), Fahrassistenz-System: Sicherheitssystem Toyota Connect mit automatischem Notruf (eCall), Fensterheber elektrisch vorn, Gepäckraumabdeckung / Rollo, Geschwindigkeits-Begrenzeranlage, Geschwindigkeits-Regelanlage (Tempomat) mit Abstandsregelung, Getriebe 5-Gang, Innenraumfilter: Staub- und Pollenfilter mit Aktivkohlefilter, Isofix-Kindersitz-System, Karosserie: 5-türig, Kindersicherung, Klimaanlage, Kopf-Airbag-System, Kopfstützen hinten, Lenkrad (3-Speichen), Lenkrad (Leder), Lenkrad Applikationen in Pianoschwarz, Lenksäule (Lenkrad) höhenverstellbar, LM-Felgen, Motor 1,0 Ltr.

- 53 kW KAT, Multimedia Display (9,0 Zoll), Park-Assistent mit Rückfahrkamera, Reifen-Reparaturkit, Reifendruck-Kontrollsystem, Rücksitz geteilt, Schadstoffarm nach Abgasnorm Euro 6e, Schutzfolie Türgriffmulde, Seitenairbag vorn, Servolenkung elektrisch, Sitz vorn links höhenverstellbar, Sitzheizung vorn, Sonnenblende rechts mit Make-up-Spiegel, Stop&Go-System (TSGS), Stoßfänger Wagenfarbe, Tagfahrlicht LED, Fahrassistenz-System: Verkehrszeichenerkennung (RSA), Fahrassistenz-System: Pre-Collision-System (PCS), Fahrassistenz-System: Spurhalteassistent (LDA), Fahrassistenz-System: Müdigkeitserkennungs-Sensor, Türgriffe außen Wagenfarbe, Türgriffe innen verchromt, Warnanlage für Sicherheitsgurte hinten, Warnanlage für Sicherheitsgurte vorn, Zentralverriegelung,

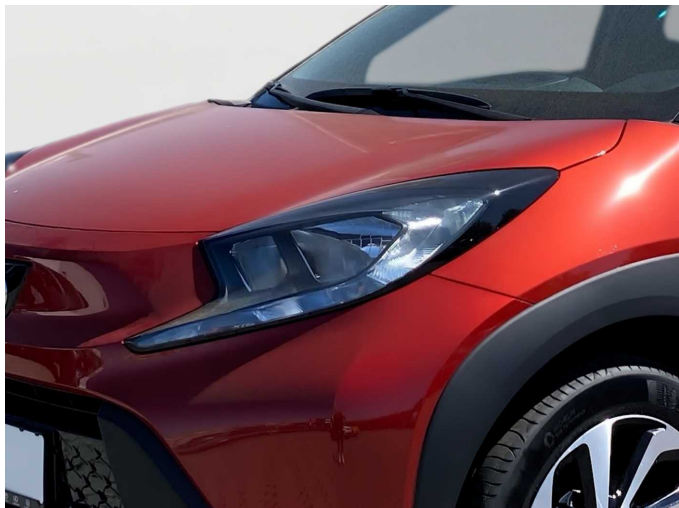
We speak english, Nous parlons aussi français, Die Fahrzeugbeschreibung dient lediglich der allgemeinen Identifizierung des

Fahrzeuges und stellt keine Gewährleistung im kaufrechtlichen Sinne dar. Die Angaben erheben nicht den Anspruch auf Vollständigkeit und sind ohne Gewähr. Zwischenverkauf, Irrtum und Änderungen vorbehalten!

## Weitere Bilder







Toyota  
Geprüfte Gebrauchtwagen

auto-nix.de

Entdecke unsere 9 Toyota Leistungsversprechen für deinen geprüften Gebrauchtwagen.

Qualitätsprüfung

Hauptuntersuchung

Probefahrt mit Beratung

Einfache Finanzierung oder Leasing und Versicherung

Inzahlungnahme aller Marken

Aktivierung von My-T

10 Tage Umtauschrecht

12 Monate Gebrauchtwagengarantie

12 Monate Mobilitätsgarantie

\*Gemäß den Bedingungen der individuellen Toyota-Finanzierungs- und OTC-Leasingverträge sowie der jeweiligen Gewährleistungsrichtlinien.

Alle Abbildungen zeigen Sonderausstattungen gegen Mehrpreis. Farben können abweichen. Solange der Vorrat reicht. Alle Angaben ohne Gewähr. Irrtümer, Änderungen und Zwischenverkauf vorbehalten.

DAT Hinweis zu Kraftstoffverbrauch und CO<sub>2</sub>-Emissionen: Die angegebenen Werte wurden nach dem vorgeschriebenen Messverfahren [VO (EG) 715/2007 und VO (EG) 692/2008 in der jeweils geltenden Fassung] ermittelt. Die Angaben beziehen sich nicht auf ein einzelnes Fahrzeug und sind nicht Bestandteil des Angebotes, sondern dienen allein zu Vergleichszwecken zwischen den verschiedenen Fahrzeugtypen.

Hinweis nach Richtlinie 1999/94/EG: Der Kraftstoffverbrauch und die CO<sub>2</sub>-Emissionen eines Fahrzeugs hängen nicht nur von der effizienten Ausnutzung des Kraftstoffs durch das Fahrzeug ab, sondern werden auch vom Fahrverhalten und anderen nichttechnischen Faktoren beeinflusst. CO<sub>2</sub> ist das für die Erderwärmung hauptsächlich verantwortliche Treibhausgas. Weitere Informationen zum offiziellen Kraftstoffverbrauch und den offiziellen spezifischen CO<sub>2</sub>-Emissionen neuer Personenkraftwagen können dem „Leitfaden über den Kraftstoffverbrauch, die CO<sub>2</sub>-Emissionen und den Stromverbrauch neuer Personenkraftwagen“ entnommen werden, der bei uns oder unter [www.dat.de](http://www.dat.de) unentgeltlich erhältlich ist. Für weitere Informationen siehe Pkw-Energieverbrauchskennzeichnungsverordnung – Pkw-EnVKV.