

Fahrzeug-Id: ku028142



## ASX 1.6 ClearTec 2WD Basis KLIMA

1590 cm<sup>3</sup>, 86 kW (116 PS), Benzin  
SUV, Schaltgetriebe, Weiß (ANDEN-WEISS (S))

**Preis: 16.370 €**



### Technische Daten

Preis	16.370 €
Fahrzeugzustand	Gebrauchtwagen
Fahrzeugtyp	SUV
Kilometerstand	31.336 km
Hubraum	1590 cm <sup>3</sup>
Leistung	86 kW (116 PS)
Kraftstoffart	Benzin
Anzahl Sitze	5
Anzahl Türen	5
Getriebe	Schaltgetriebe
Umweltplakette	Grün
Erstzulassung	07.2019
Farbe	Weiß (ANDEN-WEISS (S))

### Ausstattungsmerkmale

ESP  
ABS  
Zentralverriegelung  
Kindersitzbefestigung  
Nebelscheinwerfer  
Traktionskontrolle  
Start-Stopp-Automatik

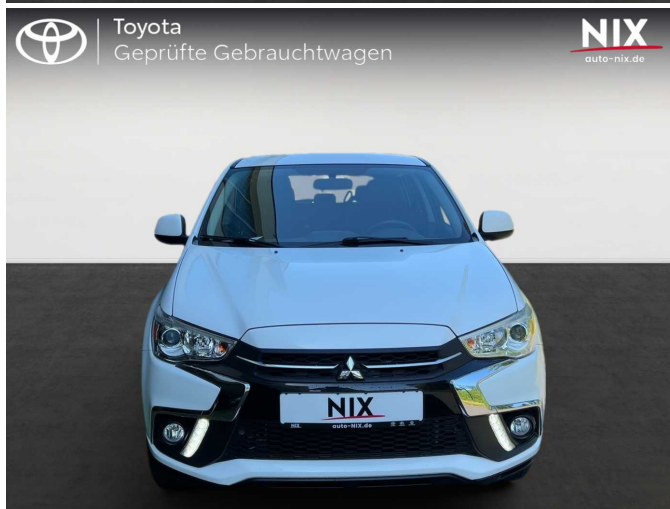
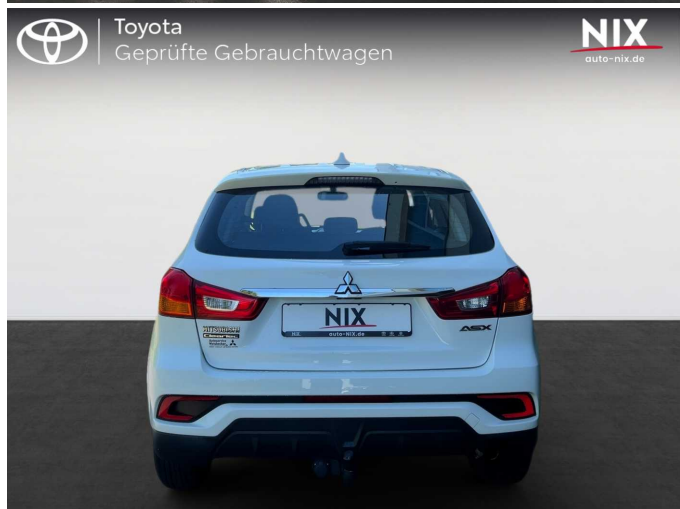
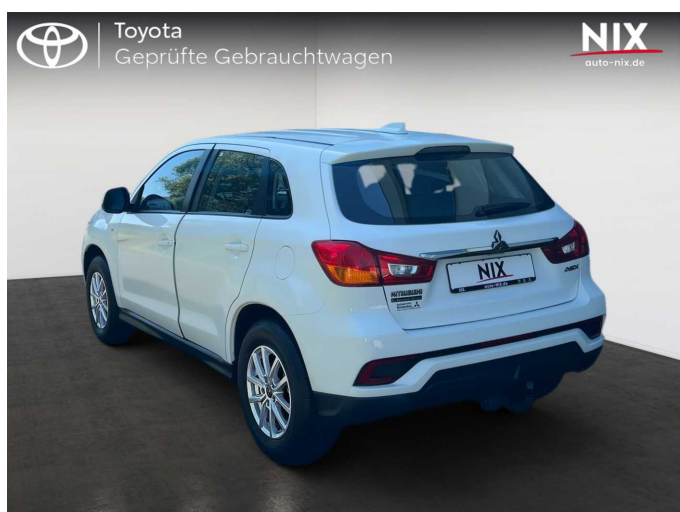
### Beschreibung

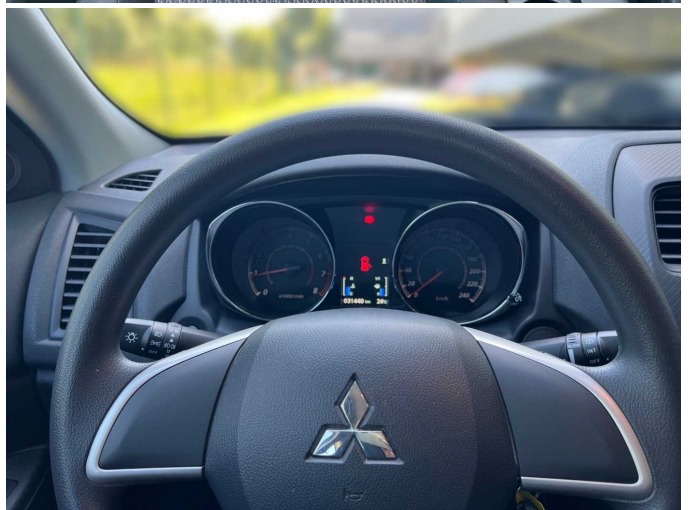
**Interne Nummer: KU028142, Fahrzeugstandort: Wächtersbach**

- Anti-Blockier-System (ABS) inkl. elektronischer Bremskraftverteilung
- Automatisches Start-/Stopsystem AS&G
- abschaltbar
- Berganfahrhilfe (HSA)
- Cockpitverkleidung in Carbon-Optik
- Coming-Home- /Welcome-Funktion
- Getriebe: 5-Gang-Schaltgetriebe
- Grundausrüstung ASX
- Heckscheibenheizung
- mit Timer
- Heckscheibenwischer mit Intervallschaltung und Scheibenwaschanlage
- ISOFIX-Kindersitzbefestigung auf den hinteren äußeren Sitzplätzen
- Instrumentierung mit LCD-Farbdisplay
- High-Contrast
- Lackierung: Uni
- MASC Mitsubishi Active Stability Control ESP Elektronisches Stabilisierungsprogramm
- MATC (Traktionskontrolle) abschaltbar
- Multi-Informationsdisplay
- Nebelscheinwerfer
- Tagfahrlicht integriert
- Ottopartikelfilter (GPF)
- Polster: Stoff

- Radio mit CD-MP3-Player und 4 Lautsprechern
- Reifendruckkontrollsystem
- Stahlfelgen 6,5J x 16 - mit Bereifung 215/70 R 16 - Unterfahrschutz vorn
- Wegfahrsperrung
- elektronisch
- Wärmeschutzverglasung rundum getönt
- Zentralverriegelung mit Fernbedienung We speak english, Nous parlons aussi français, Die Fahrzeugbeschreibung dient lediglich der allgemeinen Identifizierung des Fahrzeuges und stellt keine Gewährleistung im kaufrechtlichen Sinne dar. Die Angaben erheben nicht den Anspruch auf Vollständigkeit und sind ohne Gewähr. Zwischenverkauf, Irrtum und Änderungen vorbehalten!

## Weitere Bilder







Alle Abbildungen zeigen Sonderausstattungen gegen Mehrpreis. Farben können abweichen. Solange der Vorrat reicht. Alle Angaben ohne Gewähr. Irrtümer, Änderungen und Zwischenverkauf vorbehalten.

DAT Hinweis zu Kraftstoffverbrauch und CO<sub>2</sub>-Emissionen: Die angegebenen Werte wurden nach dem vorgeschriebenen Messverfahren [VO (EG) 715/2007 und VO (EG) 692/2008 in der jeweils geltenden Fassung] ermittelt. Die Angaben beziehen sich nicht auf ein einzelnes Fahrzeug und sind nicht Bestandteil des Angebotes, sondern dienen allein zu Vergleichszwecken zwischen den verschiedenen Fahrzeugtypen.

Hinweis nach Richtlinie 1999/94/EG: Der Kraftstoffverbrauch und die CO<sub>2</sub>-Emissionen eines Fahrzeugs hängen nicht nur von der effizienten Ausnutzung des Kraftstoffs durch das Fahrzeug ab, sondern werden auch vom Fahrverhalten und anderen nichttechnischen Faktoren beeinflusst. CO<sub>2</sub> ist das für die Erderwärmung hauptsächlich verantwortliche Treibhausgas. Weitere Informationen zum offiziellen Kraftstoffverbrauch und den offiziellen spezifischen CO<sub>2</sub>-Emissionen neuer Personenkraftwagen können dem „Leitfaden über den Kraftstoffverbrauch, die CO<sub>2</sub>-Emissionen und den Stromverbrauch neuer Personenkraftwagen“ entnommen werden, der bei uns oder unter [www.dat.de](http://www.dat.de) unentgeltlich erhältlich ist. Für weitere Informationen siehe Pkw-Energieverbrauchskennzeichnungsverordnung – Pkw-EnVKV.