

Fahrzeug-Id: ss015506



Amarok DC Style 3.0 TDI 4Motion

2993 cm³, 177 kW (240 PS), Diesel
SUV, Automatik, Silber (Medium Silver Metallic)

Preis: 74.500 €



Technische Daten

| | |
|-----------------|---------------------------------|
| Preis | 74.500 € |
| Fahrzeugzustand | Neuwagen |
| Fahrzeugtyp | SUV |
| Kilometerstand | 10 km |
| Hubraum | 2993 cm ³ |
| Leistung | 177 kW (240 PS) |
| Kraftstoffart | Diesel |
| Anzahl Sitze | 5 |
| Anzahl Türen | 4 |
| Getriebe | Automatik |
| Umweltplakette | / |
| Farbe | Silber (Medium Silver Metallic) |

Ausstattungsmerkmale

ESP
ABS
Anhängerkupplung
Navigationssystem
Zentralverriegelung
Allradantrieb
Tempomat
Standheizung
Sitzheizung
Einparkhilfe
Elektrische Sitzeinstellung
Multifunktionslenkrad
Kindersitzbefestigung
Nebelscheinwerfer
Start-Stopp-Automatik
Regensensor
Einparkhilfe Sensoren vorne
Einparkhilfe Sensoren hinten
Einparkhilfe Kamera

Beschreibung

**Interne Nummer: SS015506, Fahrzeugstandort: Filiale VW-Nutzfahrzeuge Wächtersbach

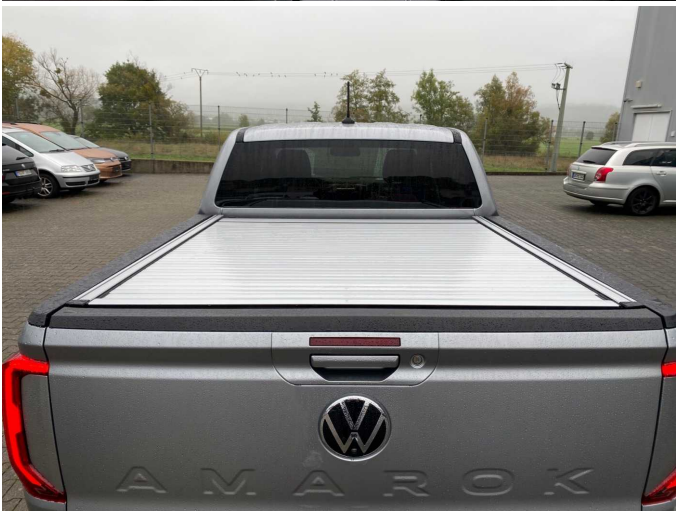
**Matrix-LED-Scheinwerfer (IQ.Light), Leuchtweitenregelung automatisch, Fernlichtregulierung (Light Assist), Dynamische Fernlichtregulierung (Dynamic Light Assist), Verkehrszeichenerkennung, Einparkhilfe vorn und hinten inkl. Auspark-Assistent, Intelligente Adaptive Geschwindigkeitsregelanlage, Notbremsassistent Front assist mit Fußgänger- und Fahrraderkennung, Spurhalteassistent (Lane Assist) inkl. Side Assist, Frontscheibe Dämmglas getönt, heizbar, Heckleuchten LED, Antennen-Diversity, Radioempfang digital (DAB+), Sound-System Harman-Kardon (8 Lautsprecher, Subwoofer, 640 Watt), Digital Cockpit (Farbdisplay 12,3 Zoll), Infotainment-System mit Touchscreen-Farbdisplay 12 Zoll für Navigation, Klimaanlage Climatronic 2-Zonen, Laderaumjalousie (Roll Cover System elektrisch, Pick-Up), Lenkrad heizbar (Leder) mit Multifunktion, Trittbretter seitlich mit Chromeinlage, Zusatzheizung / Standheizung mit Funkfernbedienung, Ambiente-Beleuchtung weiß, Anhängerkupplung (Kugelkopf abnehmbar), Anhängersteckdose 13-polig, Allradantrieb, Außenspiegel elektr. verstell-, heiz- und anklappbar und Umfeldleuchte, Diebstahlsicherung für Räder (Felgenschlösser), Differentialsperre (Hinterachse), Elektron. Stabilitäts-Programm (ESP) mit Bremskraftverstärker elektro-mechanisch, Fahrprofilauswahl, Multikollisionsbremse (Multi Collision Brake), Federung Standard, Fensterheber elektrisch vorn und hinten, Getriebe Automatik - (10-Stufen), Haltegriff A-Säule, Beifahrerseite, Handschuhfach abschließbar und beleuchtet, Heckklappe abschließbar über Zentralverriegelung (Pick-Up), Heckscheibe heizbar, Induktionsladeschale für Smartphone, Isofix-Aufnahmen für Kindersitz an Rücksitze (inkl. i-Size-Kindersitze), Doppelkabine (Double-Cab), Mittelarmlehne hinten, Nebelscheinwerfer LED, Notrufsystem, Parkbremse elektrisch, Radstand Standard, Reifendruck-

Kontrollsystem,Rußpartikelfilter,Schadstoffarm nach Abgasnorm Euro 6e,Schalt-/Wählhebelgriff Leder,Scheibenwischer mit Regensensor,Schließ-/Startsystem Keyless Access mit Safesicherung,Sitzheizung vorn,Sitz vorn links elektr. verstellbar 10-Wege, rechts manuell 8-Wege,Warnanlage für Sicherheitsgurte vorn und hinten,Sonnenblenden mit Spiegel (beleuchtet),Steckdose 120V / 230V in Mittelkonsole hinten und Ladefläche,Stoßfänger hinten schwarz unlackiert mit Chrom-Applikationen,Stoßfänger vorn Wagenfarbe,USB-Ladeanschluß (1) am Innenspiegel,Verzurrösen auf Ladefläche / Laderaumboden,Vorbereitung Online Diebstahl-Warnanlage,Vorbereitung Onlinedienste,Wegfahrsperre (elektronisch),Zentralverriegelung,We speak english, Nous parlons aussi français, Die Fahrzeugbeschreibung dient lediglich der allgemeinen Identifizierung des Fahrzeuges und stellt keine Gewährleistung im kaufrechtlichen Sinne dar. Die Angaben erheben nicht den Anspruch auf Vollständigkeit und sind ohne Gewähr. Zwischenverkauf, Irrtum und Änderungen vorbehalten!

Weitere Bilder







Alle Abbildungen zeigen Sonderausstattungen gegen Mehrpreis. Farben können abweichen. Solange der Vorrat reicht. Alle Angaben ohne Gewähr. Irrtümer, Änderungen und Zwischenverkauf vorbehalten.

DAT Hinweis zu Kraftstoffverbrauch und CO₂-Emissionen: Die angegebenen Werte wurden nach dem vorgeschriebenen Messverfahren [VO (EG) 715/2007 und VO (EG) 692/2008 in der jeweils geltenden Fassung] ermittelt. Die Angaben beziehen sich nicht auf ein einzelnes Fahrzeug und sind nicht Bestandteil des Angebotes, sondern dienen allein zu Vergleichszwecken zwischen den verschiedenen Fahrzeugtypen.

Hinweis nach Richtlinie 1999/94/EG: Der Kraftstoffverbrauch und die CO₂-Emissionen eines Fahrzeugs hängen nicht nur von der effizienten Ausnutzung des Kraftstoffs durch das Fahrzeug ab, sondern werden auch vom Fahrverhalten und anderen

nichttechnischen Faktoren beeinflusst. CO₂ ist das für die Erderwärmung hauptsächlich verantwortliche Treibhausgas. Weitere Informationen zum offiziellen Kraftstoffverbrauch und den offiziellen spezifischen CO₂-Emissionen neuer Personenkraftwagen können dem „Leitfaden über den Kraftstoffverbrauch, die CO₂-Emissionen und den Stromverbrauch neuer Personenkraftwagen“ entnommen werden, der bei uns oder unter www.dat.de unentgeltlich erhältlich ist. Für weitere Informationen siehe Pkw-Energieverbrauchskennzeichnungsverordnung – Pkw-EnVKV.